

# Journées du Patrimoine Européennes

Patrimoine Durable

17—18.09 2022

# LE 5<sup>e</sup> LIEU


culture  
architecture  
patrimoine

Rez-de-chaussée  
**BOUTIQUE CULTURE**

1<sup>er</sup> étage — Visite libre  
**EXPOSITION IMMERSIVE**  
« Un voyage à Strasbourg »

2<sup>e</sup> étage — Sur rendez-vous  
**CABINET DES ESTAMPES  
ET DES DESSINS**

5 PLACE DU CHÂTEAU

03 88 23 84 65 |   5ELIEU

[5elieu.strasbourg.eu](http://5elieu.strasbourg.eu)

# ÉDITO

Les Journées européennes du patrimoine sont l'occasion de visiter ou de revisiter ce qui nous raconte, ce qui nous lie, qui fait la saveur d'un territoire. Le temps d'un week-end, pousser la porte de ces édifices qui jalonnent notre quotidien ; porter un regard neuf sur ces éléments qu'on ne voit plus à trop les voir, ou parce qu'ils ne s'offrent qu'exceptionnellement à notre vue. Aller les voir et les revoir, c'est finalement goûter au plaisir défendu des coulisses en faisant le tour des communs.

La 39<sup>e</sup> édition développe le thème du « patrimoine durable ». À l'heure où le changement climatique est une réalité palpable, une réalité visible, qui nous place dans l'urgence de nous adapter, de faire évoluer nos pratiques, de changer nos modèles, le patrimoine a tant à nous apprendre. Il est ce qui est par essence durable, ce qui reste, qui traverse le temps ; il est un témoignage collectif, un legs pour l'avenir, pour les générations futures. Qu'est-ce qui sera le patrimoine de demain ? Qu'avons-nous à conserver ou restaurer ?

C'est parfois une forêt primaire, un espace naturel intact ; c'est parfois l'expression d'un savoir-faire, la conjugaison des talents, le geste de l'artisan, qui fait l'œuvre unique et bientôt historique. En ce sens, c'est la richesse des techniques qu'il nous faut conserver et prolonger, ce lien intime avec la matière et le territoire dans lequel il s'ancre.

Ce lien, ancien et hérité, est aussi d'une brûlante actualité ; il nous enseigne que c'est en prenant soin de l'environnement dans lequel on s'intègre que les choses durent. Les restaurations elles-mêmes visent la sobriété, mobilisent largement le réemploi, les matériaux renouvelables. Le patrimoine interroge notre rapport au temps, invite à voir loin. Il doit nous inspirer pour relever les défis climatiques, traverser les crises, inventer un futur désirable, vivant.

C'est à la lumière de ces questions que le patrimoine, matériel et immatériel, sera fêté dans les communes de l'Eurométropole de Strasbourg et investi avec des propositions propices à la rencontre, aux explorations à pied, à vélo ou en tram de monuments emblématiques, musées, ensembles urbains, jardins... La programmation, ouverte à toutes et tous, prend des formes différentes, avec des manifestations participatives, interactives et ludiques, avec des visites, des ateliers de découverte de savoir-faire, des échanges autour du patrimoine et de son devenir.

Passez de très belles journées européennes du patrimoine 2022 !

Pia IMBS  
Présidente de l'Eurométropole  
de Strasbourg

Jeanne BARSEGHIAN  
Maire de Strasbourg

Danielle DAMBACH  
Présidente déléguée  
de l'Eurométropole de Strasbourg

# SOMMAIRE

## EUROMÉTROPOLE

- 5 — Bischheim
- 5 — Eckwersheim
- 5 — Entzheim
- 6 — Eschau
- 6 — Geispolsheim
- 6 — Kolbsheim
- 7 — Mundolsheim
- 7 — Oberhausbergen
- 7 — Osthoffen
- 8 — Plobsheim
- 9 — Schiltigheim

## STRASBOURG

- 10 › 17 — Cathédrale
- 18 › 19 — Kléber - Broglie
- 20 › 21 — Petite France
- 22 › 23 — Gare - Tribunal
- 24 › 28 — Plans
- 29 › 32 — Neustadt
- 33 › 34 — Finkwiller - Krutenau - Esplanade
- 35 › 37 — Koenigshoffen - Montagne Verte - Elsau
- 38 › 39 — Cronenbourg - HautePierre
- 40 › 41 — Quartier européen - Orangerie - Robertsau
- 42 › 44 — Neudorf - Port du Rhin
- 45 — Meinau - Neuhof

# EUROMÉTROPOLE

## BISCHHEIM

### A - ASSOCIATION ARTISTIQUE DES CHEMINOTS D'ALSACE

📍 1 rue des Magasins

Découverte de jeux de société durables

Venez découvrir des jeux de société d'occasion restaurés, d'autres réalisés à partir d'objets recyclés, etc.

SA. 14h30-18h / 18h30-22h | DI. 14h30-18h  
Sur inscription : ludos-fer@gmail.com  
À partir de 17 ans.

## ECKWERSHEIM

### B - CORPS DE FERME ALSACIEN

📍 1 rue du Ruisseau  
06 28 79 26 33

Découverte d'une maison alsacienne et de son isolation écologique

Venez découvrir un exemple d'isolation écologique mise en œuvre dans une maison alsacienne et tous ses avantages.

DI. 16h-17h / 17h-18h / 18h-19h

## ENTZHEIM

### C - HANGAR COSTES ET BELLONTE

📍 Aéroport de Strasbourg, route de Strasbourg  
<http://www.aileshistoriquesdurhin.fr>

Venez découvrir le patrimoine aéronautique de la plaine du Rhin 🚧

À l'occasion de ce week-end patrimonial, profitez d'une visite guidée de l'atelier et de l'espace muséographique des Ailes historiques du Rhin.

DI. 10h-18h

Visites guidées toutes les 30 min par groupe de 6 personnes.

### D - LA COUR SAINT-DENIS

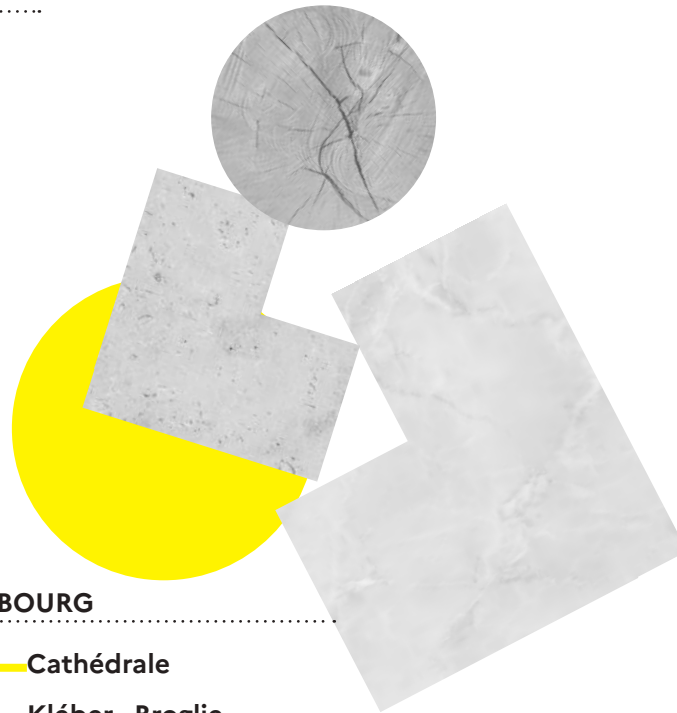
📍 2 rue Saint-Denis  
03 88 68 81 90  
<http://www.entzheim.fr>

Portes ouvertes d'une maison de 1688

Vous êtes invités à découvrir la restauration extérieure de la plus ancienne maison du village et la préservation de la grange au sein de l'ancien domaine dit « Cour Saint-Denis » ou « Spittelhof ».

SA. 10h-17h

Spectacle théâtral à 14h, 15h et 16h  
Accès au site depuis la rue Jacques Humann.



## ESCHAU

### E - ABBATIALE SAINT-TROPHIME

📍 Rue de la 1<sup>ère</sup> Division Blindée  
03 88 64 20 74  
<http://jardinmonastique-eschau.alsace>

#### Visite guidée de la plus ancienne église romane d'Alsace

La commune vous donne rendez-vous le dimanche pour une visite guidée de l'abbatiale.

DI. 14h30-15h30

### F - COUR DU CHARBONNIER

📍 2 Rue du 27 Novembre

#### Découverte des outils et objets d'autrefois

Vous pourrez découvrir au sein du musée une impressionnante collection autour des outils et des métiers d'autrefois.

DI. 9h-17h

### G - JARDIN MONASTIQUE

📍 Rue de la 1<sup>ère</sup> Division Blindée  
03 88 64 20 74  
<http://jardinmonastique-eschau.alsace/indexpost.html>

#### Visite du jardin monastique

La commune vous propose de réaliser une visite libre du jardin monastique.

SA. 14h30-18h

#### Visite guidée du jardin monastique

La commune vous propose une visite guidée du jardin monastique, réalisée par l'Association des Amis du Jardin Monastique et plantes médicinales d'Eschau.

DI. 16h-17h

## GEISPOLSCHEIM

### H - CHAPELLE DE HATTISHEIM

📍 Rue de la Chapelle  
03 88 68 97 45

#### La Chapelle de Hattisheim : le site, son histoire

La Commune de Geispolsheim vous invite à une marche chantante autour de la chapelle de Hattisheim animée par les Clandestines, tout au long d'un parcours bucolique et ombragé.

DI. 10h30-12h / 15h-16h30  
RDV devant la Chapelle de Hattisheim.  
Annulation en cas de pluie.

## KOLBSHEIM

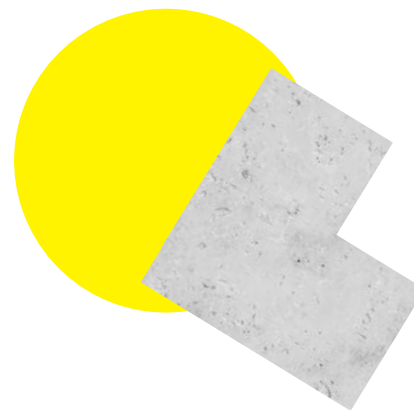
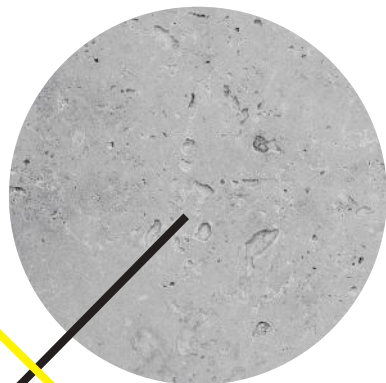
### I - JARDINS ET PARC DU CHÂTEAU DE KOLBSHEIM

📍 21 rue de la Division Leclerc  
06 20 71 53 73

#### Promenade rêveuse aux jardins

Promenez-vous dans le parc et les jardins du château de Kolbsheim, dont le calme et la sérénité en ont inspiré plus d'un...

SA. DI. 9h-18h  
Tarif : 5 €, gratuit pour les enfants accompagnés.  
06 20 71 53 73



## MUNDOLSHEIM

### J - BIBLIOTHÈQUE

📍 19 rue du Général de Gaulle  
03 88 20 94 29  
<http://www.mundolsheim.fr>

#### Conférence et visite guidée « Petites histoires de Mundolsheim »

Conférence suivie d'une visite et déambulation dans le vieux village avec l'historien, auteur et journaliste Philippe Wendling.

SA. 10h30-12h  
Sur inscription : [bibliotheque@mundolsheim.fr](mailto:bibliotheque@mundolsheim.fr),  
03 88 20 94 29  
Dans la limite des places disponibles.

### K - LA FORGE

📍 36 rue du Général de Gaulle  
03 88 20 01 70  
<http://www.mundolsheim.fr>

#### Visite et moments d'échange dans une forge du XVIII<sup>e</sup> siècle

Venez découvrir un atelier traditionnel, avec ses outils d'antan, marteaux, enclume, marteau-pilon, forge à charbon et bien sûr, son forgeron.

SA. DI. 9h-12h / 14h-17h30

## OBERHAUSBERGEN

### L - OBERARTPARK

📍 9 rue du Parc  
<https://www.facebook.com/Oberartpark/>

#### Parcours de sculptures extérieures au parc tertiaire d'Oberhausbergen et exposition de photographies du photoclub d'Achenheim

Participez à une visite guidée des 15 sculptures réalisées par le sculpteur Sylvain Chartier afin de sensibiliser à l'art et à l'histoire.

SA. DI. 10h-11h30 / 12h-13h30 / 14h-15h30 / 16h-17h30  
Sur inscription : 06 03 89 25 00

## OSTHOFFEN

### M - CHÂTEAU

📍 1 rue du Château  
03 88 96 00 23  
<http://www.chateau-dosthoffen.com>

#### Visite extérieure commentée d'un château fort du XII<sup>e</sup> siècle

De l'époque romaine à nos jours, découvrez l'histoire du château et ses évolutions architecturales.

DI. 14h-18h  
Ouverture du Parc à 14h30.  
Commentaires historiques à 15h, 16h et 17h.  
Fermeture du parc à 18h précises.  
Entrée par le portail à l'entrée du village.



## PLOBSHEIM

### N - CHAPELLE DU KEMPFERHOF

📍 351 rue du Moulin

Visite d'une chapelle construite en 1880

Ouverture de la chapelle à deux niveaux réalisée par Jules de Darstein.

SA. - DI. 9h-18h

### O - CHÂTEAU DES ZORN

📍 16 rue du Général Leclerc

Spectacle « Contes du Monde en musique »

Océane Roma, de la compagnie Sacrées Histoires, vous accompagnera lors de cette aventure contée. Entre contes et musiques, laissez-vous guider dans cet univers onirique et poétique.

SA. 15h-15h30 / 15h30-16h / 16h-16h30 / 16h30-17h  
Le spectacle aura lieu dans la cour du Château des Zorn (à l'intérieur en cas d'intempéries).

### P - LES 7 ÉCLUSES

📍 Plan d'Eau  
<http://www.legiessen.com>

Découverte de la récente restauration de la maison du cantonnier du Rhin

Découvrez un espace naturel et assistez à l'inauguration de la maison, fraîchement rénovée, puis profitez des animations folkloriques qui vous sont proposées.

SA. 11h-19h

### Q - LA BUVETTE AUX SEPT ÉCLUSES

📍 353 Chemin des Sept Écluses  
<http://www.legiessen.com>

Inauguration de la maison du cantonnier et exposition 🇫🇷 &

Samedi, suivez la cérémonie d'inauguration de la maison du cantonnier et du banc Napoléon. Découvrez dans une exposition l'histoire de l'association et de la rénovation de l'édifice.

SA. - DI. 10h30-19h  
À partir de 7 ans.

### R - MAIRIE DE PLOBSHEIM

📍 1 rue du Moulin  
<http://www.legiessen.com>

Découverte patrimoniale 2.0 : Geocaching dans la ville

Profitez d'une activité ludique afin de découvrir le patrimoine de la ville en cherchant, dans la nature, à l'aide d'un GPS ou d'un smartphone, des boîtes cachées par d'autres personnes.

SA. - DI. 8h-20h

## SCHILTIGHEIM

### S - INTERGRAPHIC

📍 9 rue du Château d'Angleterre

« Bon à tirer », visite guidée et démonstrations

Une visite guidée avec plusieurs démonstrations de presses d'imprimerie.

DI. 14h-15h / 15h-16h / 16h-17h / 17h-18h  
Sur inscription : <https://www.eventbrite.fr/e/billets-journees-europeennes-du-patrimoine-bon-a-tirer-379731897327>  
À partir de 10 ans.

### T - ÉGLISE PROTESTANTE

📍 24 rue Principale  
06 61 20 00 36

Visite guidée de l'église protestante consacrée en 1765 &

Réalisez une visite guidée de l'église en lien avec l'histoire locale.

SA. 10h-12h | DI. 14h-17h  
À partir de 12 ans.

# STRASBOURG



## 1 PLACE DU CHÂTEAU

### Place du Château

#### Stand d'information des Journées européennes du patrimoine

La Ville de Strasbourg tiendra un stand pendant les deux jours des Journées européennes du patrimoine. Programme, renseignements et conseils en continu seront disponibles.

SA. - DI. 10h-18h

#### → Jeu de piste à vélo : upcycler à deux roues !

Une promenade à vélo dans la ville pour vous faire découvrir les différents usages des bâtiments et leurs transformations au travers des siècles.

SA. - DI. 10h-18h  
RDV au stand d'information.  
À partir de 15 ans.

#### → Jeu de piste en famille : un bon petit diable

Deviens l'enquêteur du 5<sup>e</sup> Lieu, à la recherche d'un diabolon échappé de la cathédrale !

SA. - DI. 10h-18h  
RDV au stand d'information.  
À partir de 5 ans.

#### → Parcours itinérant avec l'application TAVU

TAVU est une application mobile de visite en réalité augmentée pour découvrir la place du Château à Strasbourg ! Une expérience interactive et immersive.

SA. - DI. 10h-18h  
RDV au stand d'information.  
À partir de 15 ans.

#### → Visite guidée « Grande-Île et Neustadt »

Un parcours en ville pour découvrir les influences croisées d'un patrimoine exceptionnel !

SA. 10h-12h  
Sur inscription : <https://visitegeneustadt.eventbrite.fr>  
RDV devant le totem près du stand.  
À partir de 15 ans.

#### → Visite guidée « Les Femmes au cœur de Strasbourg »

Scientifiques, artistes, écrivaines et tant d'autres encore, explorez la Grande-Île et (re)découvrez le visage de ces femmes illustres, encore trop souvent « ni vues, ni connues ».

SA. 14h-15h30  
Sur inscription : <https://jep22femmes.eventbrite.fr>  
RDV devant le totem près du stand.

#### → Visite « Regards croisés sur le transept sud - Maître Erwin de Steinbach »

(Re)découvrez la Cathédrale sous un nouvel angle, en croisant les regards du 5<sup>e</sup> Lieu et de la Fondation de l'Œuvre Notre-Dame !

DI. 17h-18h  
Sur inscription : <https://transeptsud.eventbrite.fr>  
RDV devant le totem près du stand.

#### → Improvisations surprises et historiques !

La Nuit au musée (le film), mais version jour ! Des personnages emblématiques prennent vie et viennent à la rencontre des promeneurs de la place du Château ! Avec la Compagnie BANANA IMPRO.

SA. - DI. 14h-18h  
À partir de 4 ans.

#### → Visite conférence : « Les restaurants ont une histoire »

De la Maison Kammerzell à la Winstub Chez Yvonne, cette promenade est une invitation à la découverte de l'histoire et du patrimoine des restaurants strasbourgeois.

DI. 11h-12h  
Tarif unique : 2 €  
RDV place du Château, devant le musée de l'Œuvre Notre-Dame.

#### → Visite guidée pour découvrir le patrimoine insolite strasbourgeois

Promenez-vous et découvrez les curiosités patrimoniales qui font l'histoire de la ville.

SA. 10h-11h  
Sur inscription : [universitepopulaire.krutenau@laposte.net](mailto:universitepopulaire.krutenau@laposte.net)  
Tarif unique : 2 €  
RDV devant le musée de l'Œuvre de Notre-Dame.

## 2 LE 5<sup>e</sup> LIEU – CULTURE, ARCHITECTURE, PATRIMOINE

5 place du Château  
<http://5elieu.strasbourg.eu>

#### → Visite libre de l'exposition « Un Voyage à Strasbourg »

Au 1<sup>er</sup> étage du 5<sup>e</sup> Lieu, venez découvrir une exposition immersive sur l'architecture et le patrimoine strasbourgeois !

SA. 11h-19h | DI. 11h-18h

#### → Jeu « Les Petits Explorateurs du 5<sup>e</sup> Lieu »

Chères petites exploratrices, chers petits explorateurs ! Nous vous proposons de partir en autonomie à la découverte du 5<sup>e</sup> Lieu avec le livret-jeu spécialement créé pour les visites en famille !

SA. 11h-19h | DI. 11h-18h  
RDV à l'accueil du 5<sup>e</sup> Lieu.  
Pour les enfants de 6 à 11 ans.

#### → Exposition Screen City\_Strasbourg - Alessia Sanna

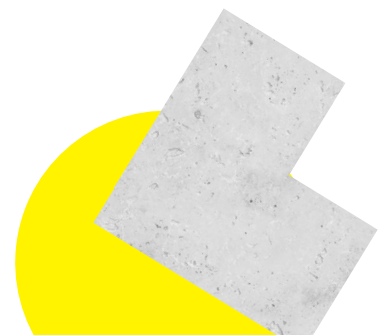
Composées de plus de 6 000 tirages en plâtre, d'un mapping vidéo et d'un environnement sonore, les Screen Cities traduisent un questionnement sur la ville et ses représentations à partir des data.

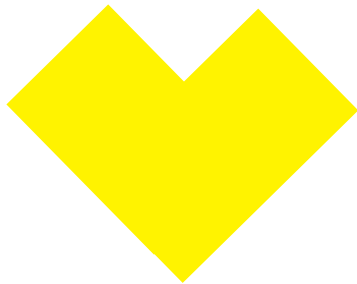
SA. 11h-19h | DI. 11h-18h  
1<sup>er</sup> étage, salle d'exposition temporaire.  
À partir de 12 ans.

#### → Visite organique

Cette visite guidée vous permettra de découvrir l'exposition permanente sous un nouvel angle, en montrant comment le développement de la ville de Strasbourg, irriguée d'eau, est durable.

SA. 11h-12h | DI. 11h30-12h30  
RDV dans la cour du 5<sup>e</sup> Lieu.  
Sur inscription : <https://visiteorganique.eventbrite.fr>  
À partir de 10 ans.





### → Visite guidée « Patrimoine mondial de l'UNESCO »

Découvrez l'histoire des quartiers Grande-Île et Neustadt et de leurs inscriptions sur la liste du patrimoine mondial de l'UNESCO en 1988 et 2017, au travers de l'exposition permanente du 5<sup>e</sup> Lieu.

DI. 11h-12h  
RDV dans la cour du 5<sup>e</sup> Lieu.  
Sur inscription :  
<https://jep22unesco.eventbrite.fr>  
À partir de 15 ans.

### → Atelier : « Tant qu'il y aura des cabanes au fond des bois, rien ne sera tout à fait perdu » (Sylvain TESSON)

Les enfants sont invités à réaliser leur propre cabane en symbiose avec la thématique de la Nature. Avec Heruditatem.

SA. 11h-18h30  
Atelier en continu.  
RDV dans la salle d'ateliers et de rencontres au 1<sup>er</sup> étage du 5<sup>e</sup> Lieu.  
Pour les enfants de 6 à 12 ans.

### → Atelier KAPLA

Participez à une construction collective en Kapla, élevez des édifices et dessinez de nouveaux paysages !

DI. 14h-17h  
Atelier en continu.  
RDV dans la salle d'ateliers et de rencontres au 1<sup>er</sup> étage du 5<sup>e</sup> Lieu.  
À partir de 3 ans.

### → Spectacle : MinimalC, d'après InC de Terry Riley

HANATSUmiroir propose MinimalC, d'après la pièce InC, de Terry Riley, pièce fondatrice du courant minimal répétitif américain.

DI. 15h30-16h15  
Dans la cour du 5<sup>e</sup> Lieu ou, en cas de conditions climatiques défavorables, en salle d'ateliers et de rencontres au 1<sup>er</sup> étage.

### PALAIS ROHAN

2 place du Château  
03 68 98 51 60  
<http://www.musees.strasbourg.eu>

### → « Musées point de départ » : stand d'accueil, d'informations et de jeux

Venez profiter de plusieurs activités au musée des Beaux-Arts.

SA. - DI. 10h-18h

### → Visite libre du Palais Rohan

Déambulez librement dans le palais, construit de 1732 à 1742 d'après les plans de Robert de Cotte, premier architecte du Roi, pour le cardinal Armand-Gaston de Rohan-Soubise, prince-évêque.

SA. - DI. 10h-18h

### → Ouverture de la glacière du palais

Venez découvrir la glacière d'un édifice emblématique de la ville.

SA. - DI. 10h-18h

### 3 MUSÉE DES BEAUX-ARTS PALAIS ROHAN

2 place du Château  
03 68 98 51 60  
<http://www.musees.strasbourg.eu>

### → Visite libre des collections du musée

Découvrez librement les œuvres exposées au musée et profitez d'un panorama fascinant de l'histoire de la peinture en Europe à ses débuts jusque vers 1870.

SA. - DI. 10h-18h

### → « Du plus grand au plus petit » : visites « coups de projecteurs »

Découvrez certaines collections du musée lors de visites commentées.

SA. 14h30-14h50 | DI. 17h-17h20

### → Visites coups de projecteurs : La galerie de peinture française

Venez découvrir, en compagnie d'un guide, les œuvres exposées dans la galerie.

SA. 17h-17h20 | DI. 14h30-14h50

### → Visite sur les points forts du nouvel accrochage du musée

Découvrez le nouvel accrochage des œuvres lors d'une visite focus.

DI. 11h-11h30





#### 4 MUSÉE DES ARTS DÉCORATIFS - PALAIS ROHAN

📍 2 place du Château  
03 68 98 51 60  
<http://www.musees.strasbourg.eu>  
Le samedi 17 septembre, dernières visites à 16h30

→ Visite libre d'un musée dédié aux arts décoratifs de 1681 jusqu'au milieu du XIX<sup>e</sup> siècle 🗺️🗺️

Venez visiter librement les collections du musée : céramique Hannong de renommée internationale, mobilier, horlogerie, ferronnerie et orfèvrerie.

SA. - DI. 10h-18h

→ Le palais Rohan : une architecture d'exception 🗺️🗺️

Découvrez l'extérieur du musée, afin de profiter de son architecture.

SA. 14h-14h30 | DI. 16h-16h30

→ Découverte des appartements du roi : visite « coups de projecteurs » 🗺️🗺️

Découvrez les appartements royaux à travers des visites spécifiques.

SA. - DI. 15h-15h20

→ « Tomi au Palais » : collages et dessins pour un atelier en famille 🗺️🗺️

Les œuvres de Tomi Ungerer s'invitent au musée pour quelques semaines. Ses œuvres connues ou moins connues se dévoilent et inspirent les visiteurs pour réaliser de nouvelles productions dessinées.

DI. 14h30-17h

→ Visite coups de projecteurs : « Tomi au palais » 🗺️🗺️

Découvrez en 20 minutes quelques-unes des œuvres de Tomi Ungerer installées au musée le temps d'un accrochage organisé en collaboration avec le Musée Tomi Ungerer.

SA. 16h-16h20 | DI. 14h-14h20

→ L'île de Tulipatan de Jacques Offenbach : opérette 🗺️🗺️

Dix artistes musiciens et lyriques de la Compagnie « Brin de folie » donneront au musée une opérette. Vous y croiserez un colibri, deux jeunes gens amoureux et assisterez peut-être à un mariage.

SA. 16h30-17h30

#### 5 MUSÉE ARCHÉOLOGIQUE - PALAIS ROHAN

📍 2 place du Château  
03 68 98 51 60  
<http://www.musees.strasbourg.eu>

→ Visite libre d'un musée d'archéologie 🗺️🗺️🗺️

Découvrez les collections du musée allant du Paléolithique au Moyen Âge.

SA. - DI. 10h-18h

→ Animation contée : « Maman cochon prépare des galettes de pain » 🗺️🗺️🗺️🗺️

Emmenez vos enfants, dès 3 ans, assister à une animation contée.

SA. - DI. 15h-15h30 / 16h-16h30

→ Visite coups de projecteurs : « La dame de Nordhouse » 🗺️🗺️🗺️🗺️

Laissez-vous guider dans le musée et découvrez l'histoire de « La dame de Nordhouse ».

SA. - DI. 14h-14h30

→ Visite coups de projecteurs : « Mercure en Gaule romaine » 🗺️🗺️🗺️🗺️

Venez découvrir avec un guide la période gallo-romaine.

SA. - DI. 17h-17h30

#### 6 MUSÉE DE L'ŒUVRE NOTRE-DAME

📍 3 place du Château  
03 68 98 51 60  
<http://www.musees.strasbourg.eu>

→ Visite libre des collections d'un musée consacré à l'art du Rhin Supérieur et de Strasbourg 🗺️🗺️🗺️🗺️

Découvrez les collections médiévales et Renaissance témoignant du passé prestigieux de la ville.

SA. - DI. 10h-18h

→ Introduction au parcours « Le numérique à l'Œuvre : Vivez des expériences immersives au musée ! » 🗺️🗺️🗺️🗺️

La visite vous présentera un parcours qui explore les possibilités offertes par le numérique pour vous aider à comprendre les collections du musée.

SA. - DI. 14h30-14h50 / 15h30-15h50  
16h30-16h50

→ Ascension virtuelle de la flèche de la cathédrale 🗺️🗺️🗺️🗺️

Vivez l'ascension de la flèche grâce à un casque de réalité virtuelle.

SA. - DI. 10h-12h / 14h-18h  
Durée : 15 min  
À partir de 11 ans.

→ Visite « Les coups de cœur des visiteurs » 🗺️🗺️🗺️🗺️

Votre guide construit sa visite à partir de votre choix de trois œuvres parmi un éventail d'images.

SA. - DI. 11h-11h30



## 7 ATELIERS DE LA CATHÉDRALE

📍 6 rue des Cordiers  
03 68 98 51 42  
<http://www.oeuvre-notre-dame.org>

### → La Fondation de l'Œuvre Notre-Dame ouvre les portes de ses ateliers

Savoir-faire à la Fondation de l'Œuvre Notre-Dame qui, au chevet de la cathédrale depuis 800 ans, contribue à sa préservation grâce à ses ateliers, ses collections et à la gestion de son patrimoine.

DI. 9h-12h / 13h30-18h  
Visite en allemand : DI. 15h-16h

### → La Fondation de l'Œuvre Notre-Dame ouvre ses portes à la musique électronique

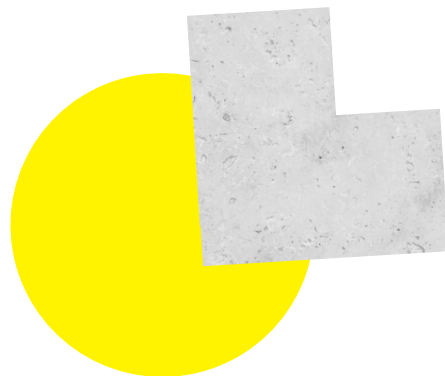
Projection du set vidéo-filmé de musique électronique de l'artiste Thibault Mechler.

DI. 10h30-12h  
Dans la limite des places disponibles.  
À partir de 7 ans.

### → La Fondation de l'Œuvre Notre-Dame ouvre ses portes à l'art

Projection du film de l'artiste Cynthia Montier : Carré magique - cathédrale & voirie.

DI. 13h30-15h  
Dans la limite des places disponibles.  
À partir de 7 ans.



## 8 MUSÉE HISTORIQUE DE LA VILLE DE STRASBOURG

📍 2 rue du Vieux Marché aux Poissons  
03 68 98 51 60  
<http://www.musees.strasbourg.eu>

### → Visite libre

Installé dans les Grandes Boucheries construites en 1588, le musée propose un parcours sur l'histoire de la ville du Moyen Âge à la création des institutions européennes.

SA. - DI. 10h-18h

### → Circuit « Fenêtre sur cour »



Sherlock Holmes, Jeff Jefferies, menez votre enquête ! En observant les nombreuses fenêtres du musée, vous trouverez la réponse à l'énigme du jeu.

SA. - DI. 14h30-17h30  
Durée : 1h  
Le jeu débute sur la page Facebook du musée.

### → Visite « Les secrets du Musée Historique »

Avec la visite, découvrez le musée mais aussi le métier de conservateur.

SA. 14h30-15h30 / 15h30-16h30 / 16h30-17h30

## 9 PLACE GUTENBERG

📍 Place Gutenberg

### Visite guidée « Imprimeurs »

Emboîtez le pas à notre guide pour suivre à la trace Gutenberg et ses acolytes.

SA. 17h-18h30  
Sur inscription :  
<https://jep22imprimeurs.eventbrite.fr>  
RDV place Gutenberg devant la statue.

## 10 ANCIEN HÔTEL DES JOHAM DE MUNDOLSHEIM

📍 15 rue des Juifs  
03 88 32 92 08  
<http://www.amisduvieuxstrasbourg.com>

### Visite guidée d'un ancien hôtel particulier du XIII<sup>e</sup> siècle

Découvrez un des plus anciens immeubles de la ville avec ses peintures du XV<sup>e</sup> siècle.

SA. - DI. 9h-10h / 10h-11h / 11h-12h / 14h-15h  
15h-16h / 16h-17h  
Sur inscription :  
[les-amis-du-vieux-strasbourg@orange.fr](mailto:les-amis-du-vieux-strasbourg@orange.fr)  
À partir de 10 ans.

## 11 PALAIS ÉPISCOPAL

📍 3 rue du Parchemin

### Visite commentée du Palais Épiscopal et de l'Hôtel de Saxe

Venez visiter deux palais strasbourgeois du XVIII<sup>e</sup> siècle.

SA. 10h-11h / 11h30-12h30 / 13h30-14h30 / 15h-16h  
DI. 11h-12h / 13h30-14h30 / 15h-16h  
Sur inscription :  
[visite.palaisepiscopal.67@gmail.com](mailto:visite.palaisepiscopal.67@gmail.com)

## 12 COLLÈGE ÉPISCOPAL SAINT-ÉTIENNE

📍 2 rue de la Pierre Large  
03 88 76 75 88  
<http://www.cse-strasbourg.com>

### De l'abbaye au collège : plus de mille ans d'histoire

Venez visiter la chapelle et le musée, seul ou en famille, et accompagné d'un guide, afin de découvrir les 1300 ans d'histoire de cette abbaye.

SA. 10h-16h

## 13 PLACE SAINT-ÉTIENNE

📍 Place Saint-Étienne

### Visite guidée Street Art

Au rythme du Street Art, cette visite vous conduira à la découverte d'œuvres contemporaines.

SA. 10h30-12h30  
Sur inscription :  
<https://visitastreetart.eventbrite.fr>  
RDV Place Saint-Étienne.  
À partir de 15 ans.



## 14 HÔTEL DE KLINGLIN - HÔTEL PRÉFECTORAL

📍 Place du Petit Broglie  
03 88 21 68 70  
<http://www.bas-rhin.gouv.fr>

### Visite guidée d'un hôtel particulier du XVIII<sup>e</sup> siècle

Découvrez l'hôtel particulier qui fut reconstruit, après un incendie en 1870, à l'identique de son état d'origine, réalisé entre 1731 et 1736 par l'architecte Jean-Pierre Pflug.

SA. - DI. 13h30-15h30 / 16h-18h  
Sur inscription : <http://www.bas-rhin.gouv.fr>

## 15 PALAIS DU GOUVERNEUR MILITAIRE - HÔTEL GAYOT DE DEUX-PONTS

📍 13 rue Brûlée  
03 90 23 34 20

### Visite de l'hôtel de commandement du gouverneur militaire de la ville

Trois appellations différentes pour un même lieu, voilà de quoi surprendre : Hôtel Gayot, Hôtel des Deux-Ponts, Hôtel du Gouverneur militaire.

SA. - DI. 10h-12h / 14h-18h  
Durée : 45 minutes environ

## 16 HÔTEL DE VILLE

📍 9 rue Brûlée  
03 68 98 74 57  
<http://www.strasbourg.eu>

### Visite de l'Hôtel de Ville de Strasbourg

Découvrez un hôtel particulier emblématique du XVIII<sup>e</sup> siècle, aujourd'hui maison commune des citoyens de Strasbourg.

Spéciale enfants le dimanche matin.

SA. - DI. 10h-12h / 14h-18h  
Sur inscription : <https://my.weezevent.com/jjep-2022-visite-de-lhotel-de-ville>

## 17 PLACE KLÉBER

📍 Place Kléber

### Découverte ludique du patrimoine strasbourgeois à travers un jeu de piste innovant et immersif

Jouez à un jeu de piste reprenant les codes de l'escape game pour découvrir la ville en suivant un scénario d'agent secret !

SA. - DI. 10h-19h  
Inscription conseillée pour être certain de participer : <https://www.john-doe.fr/strasbourg>  
RDV au stand place Kléber.

## 18 AUBETTE 1928

📍 Place Kléber  
<http://www.musees.strasbourg.eu>

### → Visite libre de l'Aubette 1928

Visitez librement le complexe de loisirs décoré par trois artistes issus des courants artistiques d'avant-garde.

SA. - DI. 10h-18h

### → « Une œuvre d'art total » : visites commentées

Venez découvrir ou redécouvrir ce joyau architectural du modernisme, ancien complexe de loisirs inauguré en 1928, conçu dans l'esprit d'une œuvre d'art totale.

SA. - DI. 11h-12h

### → Projection : Miroir - « A portrait » de Gershwin

Assistez à une projection retraçant une performance miroir réalisée par les danseurs du Ballet de l'Opéra national du Rhin et les trombones de l'Orchestre philharmonique de Strasbourg en 2020.

SA. - DI. 14h30-17h30

## 19 GALERIES LAFAYETTE

📍 34 rue du 22 Novembre  
<http://www.galerielafayette.com/magasin-strasbourg>

### À la découverte de l'histoire des Galeries Lafayette de la ville

Découvrez un joyau architectural dans le cadre d'une visite guidée retraçant plus de 100 ans d'histoire et révélant les secrets de sa construction.

SA. 10h-18h  
Sur inscription : <https://my.weezevent.com/visite-guidee-journee-du-patrimoine>  
Durée : 1h

## 20 ÉGLISE PROTESTANTE SAINT-PIERRE-LE-JEUNE

📍 Place Saint-Pierre-le-Jeune  
03 88 32 41 61  
<https://www.saintpierrelejeune.org>

### → Visite guidée

Partez à la découverte de Saint-Pierre-le-Jeune et de son histoire avec le guide Rémi Kick.

DI. 15h-16h  
Visite guidée bilingue (allemand et français)

### → Visite guidée pour les enfants

Les enfants partent à la découverte de l'église Saint-Pierre-le-Jeune, en compagnie de Christine Wendling.

SA. 10h30-11h30  
Pour les enfants de 6 à 12 ans.

### → Découverte nocturne de cette église protestante de 1031

Saint-Pierre-le-Jeune se révèle la nuit, grâce à la visite guidée du pasteur Philippe Eber.  
VE. 20h-21h  
À partir de 6 ans.

### → Visite guidée des espaces secrets

Venez découvrir les endroits secrets de l'église avec l'archiviste Jérôme Ruch.

SA. - DI. 14h-15h

### → Une découverte guidée des vitraux

Rémi Kick vous fera admirer les superbes vitraux de l'église collégiale.

SA. 16h-17h

### → Découverte des orgues

À travers une visite commentée, venez découvrir les orgues de l'église avec Roselyne Koeniguer, organiste titulaire.

SA. 17h-18h

### → Visite guidée de l'orgue de 1780

Guillaume Nussbaum, organiste titulaire, vous fait découvrir le superbe orgue de l'église, restauré en 1966.

DI. 16h-17h

### → Découverte accompagnée des clés de voûtes

Le pasteur Philippe Eber vous emmène admirer les remarquables clés de voûte de la collégiale.

DI. 17h-18h

### → Visite guidée des endroits méconnus

Le pasteur Philippe Eber vous révèle les recoins les plus insolites de l'église Saint-Pierre-le-Jeune.

DI. 18h30-19h30

## 21 ÉGLISE SAINT-THOMAS

📍 11 rue Martin Luther

Visite guidée du grenier et des tours d'une église du XII<sup>e</sup> siècle

Découvrez l'horloge, les six cloches du beffroi, les charpentes et la « roue de cobaye » de l'église de style gothique.

SA. 14h-15h / 15h30-16h30 | DI. 14h-15h15  
15h30-16h45

Sur inscription :  
paroisse.saint.thomas@gmail.com,  
03 88 32 14 46

À partir de 7 ans.

## 22 ANCIENNES USINES DES GLACIÈRES

📍 Hôtel Régent Petite France & Spa,  
5 rue des Moulins  
<http://www.glacest.org>

Visite commentée d'anciennes usines de fabrication de glace

Situées dans le quartier de la Petite France, les anciennes usines ouvrent leurs portes, venez découvrir les rouages de la fabrication de la glace en barre.

SA. 14h-14h45 / 15h-15h45 / 16h-16h45 / 17h-17h45  
DI. 10h-10h45 / 11h-11h45 / 13h-13h45 / 14h-14h45 /  
15h-15h45 / 16h-16h45 / 17h-17h45

Sur inscription : <https://doodle.com/meeting/participe/id/e584DVYd>

Nombre de places limitées à 18 personnes.  
À partir de 7 ans.

## 23 PLACE SAINT-THOMAS

📍 Place Saint-Thomas

Visite guidée : Albert Schweitzer,  
70 ans du Prix Nobel de la Paix

Le Prix Nobel de la Paix de 1952 a été remis au Dr. Albert Schweitzer. À partir de sa statue sur la Place Saint-Thomas, suivez ses traces dans la ville.

VE. 17h-18h30

Tarif unique : 5 €  
Sur inscription : [juliette.bossert@orange.fr](mailto:juliette.bossert@orange.fr)  
RDV devant la statue d'Albert Schweitzer.

## 24 MÉDIATHÈQUE PROTESTANTE

📍 1 bis quai Saint-Thomas  
03 88 25 90 15  
<http://www.mediathequeprotestante.fr>

→ Exposition « Trésors du fonds ancien, découvertes de catalogage » &

Venez admirer une sélection de livres anciens catalogués en 2021-2022 et venez en savoir plus sur l'histoire de la Médiathèque protestante du Stift !

SA. - DI. 14h-18h

Accueil sur place par une bibliothécaire qui commentera le choix des livres.

→ Visite guidée de l'exceptionnel fonds ancien de la bibliothèque &

Découvrez ou redécouvrez la longue histoire de la bibliothèque patrimoniale du Collegium Wilhelmitanum.

SA. - DI. 14h-14h50 / 15h-15h50 / 16h-16h50 /  
17h-17h50

Inscription sur place.

La salle du fonds ancien peut accueillir jusqu'à 15 personnes maximum.

À partir de 7 ans.

## 25 BARRAGE VAUBAN

📍 Place du Quartier Blanc

Parcours à vélo « La Ceinture Verte »

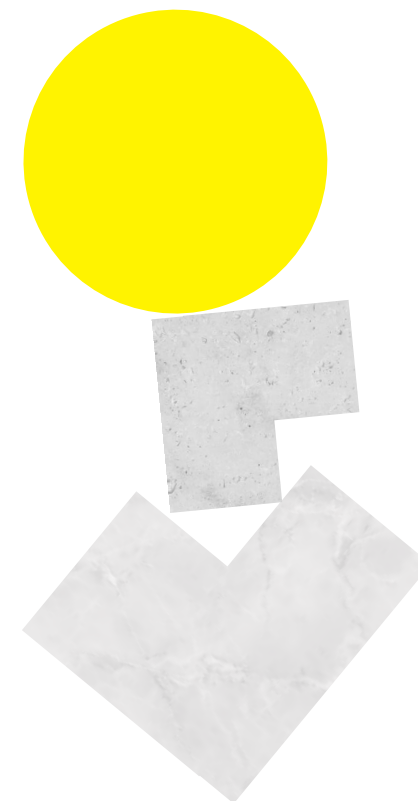
Une promenade à vélo pour découvrir la Ceinture verte autour de Strasbourg et les nombreux espaces verts qui la composent.

SA. 15h-17h

Sur inscription : <https://jepceintureverte.eventbrite.fr>

RDV à vélo à l'entrée du Barrage Vauban, côté Conseil général.

À partir de 15 ans.



## 26 MUSÉE D'ART MODERNE ET CONTEMPORAIN DE STRASBOURG (MAMCS)

📍 1 place Hans Jean Arp  
03 68 98 51 60  
<http://www.musees.strasbourg.eu>

→ « Musées point de départ » : stand d'accueil, d'informations et de jeux 🗺️ 📖 🧑

Profitez de plusieurs animations dans le musée.

SA. - DI. 10h-18h

→ Visite libre 🗺️ 📖 🧑

Découvrez librement un parcours représentatif de l'art occidental de 1870 à aujourd'hui.

SA. - DI. 10h-18h

→ Atelier-famille « Drôles de têtes » 🗺️ 📖 🧑

Participez à des ateliers créatifs en famille.

VE. 14h30-17h30  
À partir de 4 ans.

→ « J'aime bien jouer avec les fleurs » : une œuvre participative de Quentin Derouet 🗺️ 📖 🧑

Vous êtes invités à participer à la création d'une œuvre.

SA. - DI. 10h-12h / 14h-17h30

→ Visite commentée de l'architecture du musée 🗺️ 📖 🧑

Venez découvrir les spécificités architecturales du musée lors d'une visite commentée.

SA. 15h-16h

→ Visite commentée de l'exposition « Stéphane Belzère. Mondes flottants » 🗺️ 📖 🧑

Découvrez l'exposition du peintre franco-suisse à travers une visite commentée.

DI. 15h-16h

## 27 ÉGLISE SAINTE-AURÉLIE

📍 15 rue Martin Bucer  
<https://sainte-aurelie.fr>

→ Découvrez l'histoire de l'église et celle de son orgue 🗺️

L'église baroque se visite, partez à sa découverte !

SA. - DI. 13h-17h

→ Récital au clavecin au sein d'une église reconstruite en 1765 🗺️

Venez découvrir les œuvres de Louis Couperin sous un nouveau jour.

SA. 17h-18h30  
Plateau.

→ Récital vocal au sein d'une église baroque 🗺️

Venez découvrir un récital au sein de l'église Sainte-Aurélié.

DI. 17h-18h30  
Plateau.

## 28 MAISON DE L'IMAGE

📍 31 rue Kageneck

Projection commentée : Dans l'œil du Docteur Schmidt 🗺️

Profitez d'une projection commentée inédite grâce à MIRA, la Cinémathèque régionale numérique, qui conserve 94 films tournés par Pierre Schmidt en 16 mm, entre les années 1950 et 1970.

DI. 14h30-16h / 16h30-18h  
Inscriptions recommandées par mail : [contact@miralsace.eu](mailto:contact@miralsace.eu)  
Dans la limite des places disponibles.

## 29 STIMULTANIA

📍 33 rue Kageneck  
03 88 23 63 11  
<http://www.stimultania.org>

→ Débat citoyen avec le jeu Les mots du Clic

Jeu-débat autour des images présentées dans l'exposition « Parle-leur de batailles, de météores et de caviar d'aubergine », associant sept photographes ukrainiens.

VE. 18h30-20h30

→ Jeu autour de l'architecture et de la mémoire

Rentrez dans la tête d'un architecte qui doit réhabiliter un bâtiment à valeur mémorielle.

SA. 14h-18h30

## 30 GARE DE STRASBOURG SNCF

📍 20 place de la Gare  
03 88 15 50 42  
<http://www.gare-connexions.com>

Visite guidée sur l'histoire de la gare de la ville 🗺️

Découvrez la gare sous le volet historique, patrimonial et durable et observez les détails que recèlent ses murs et sa façade.

SA. - DI. 10h-12h / 14h-16h  
Visites en français.  
Visites en alsacien.  
<https://affluences.com/sites>, section JEP SNCF

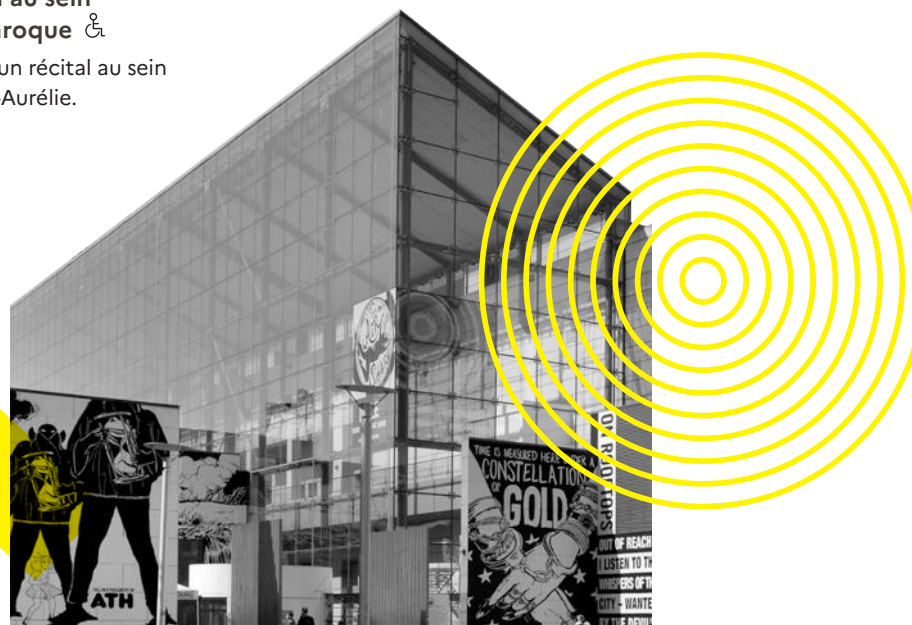
## 31 PORTE DE GUERRE

📍 Rue du Rempart  
06 44 29 46 58

Visites commentées des fortifications urbaines allemandes

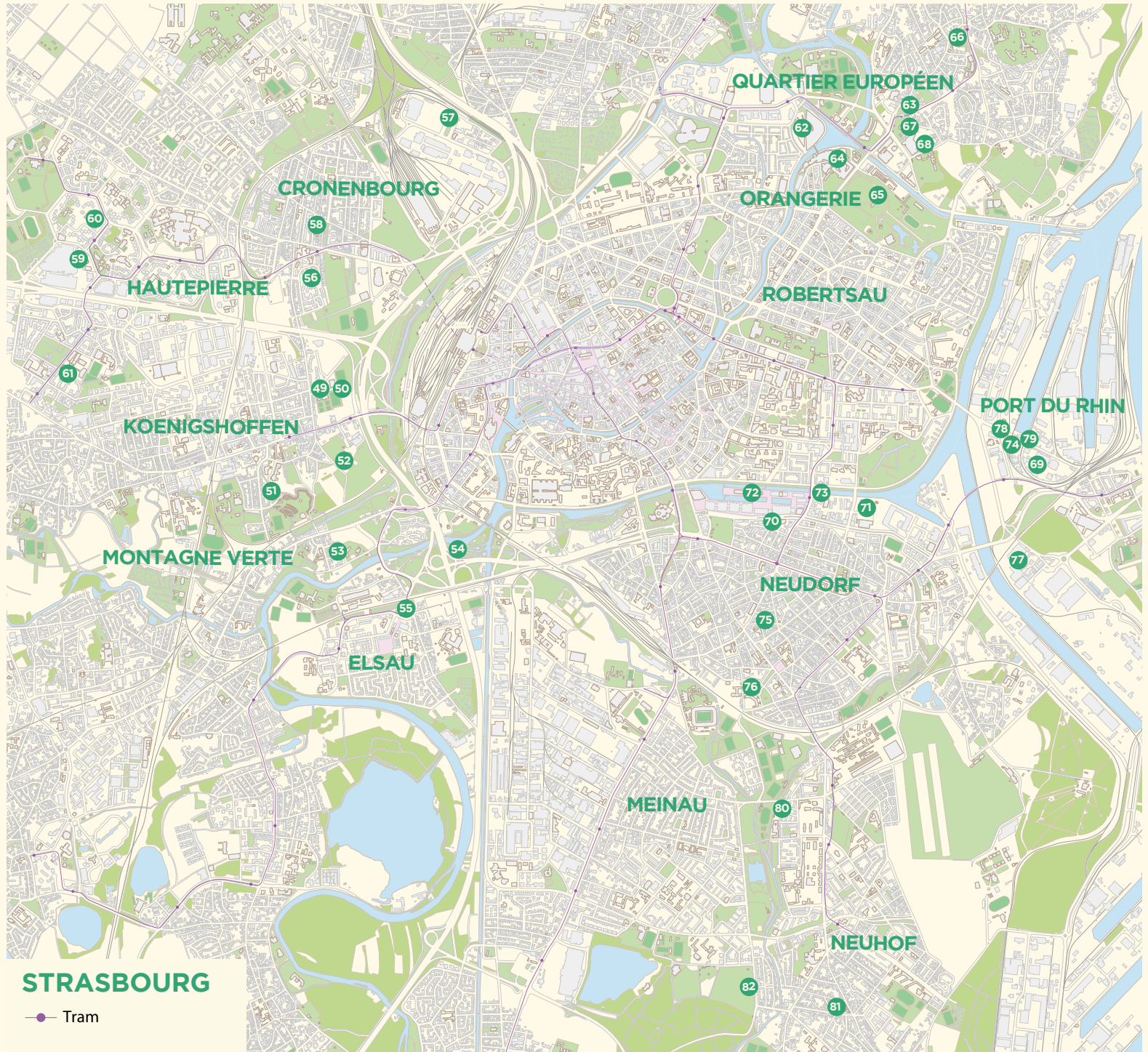
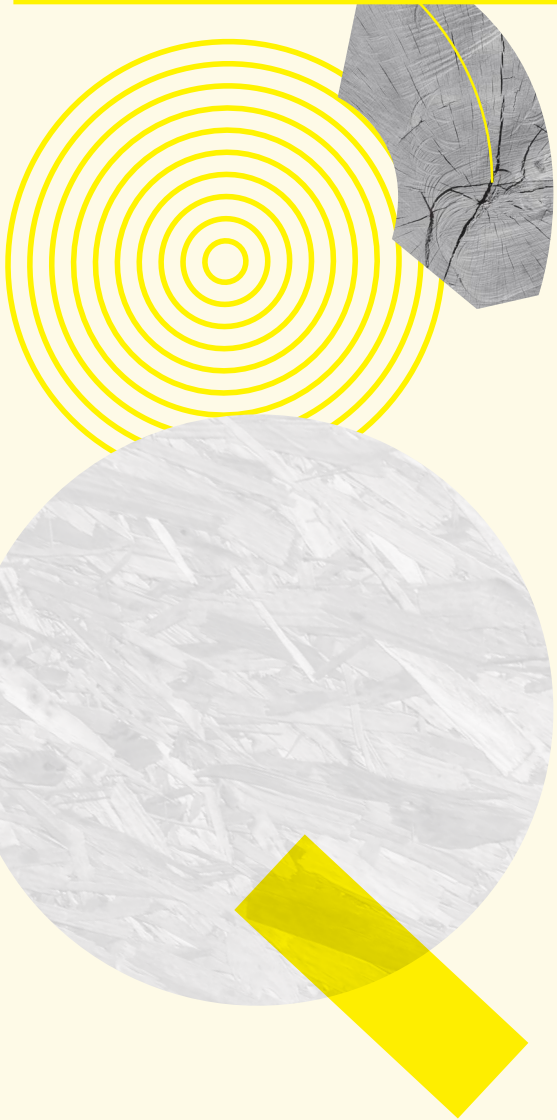
Découvrez l'enceinte fortifiée urbaine, érigée par l'empire allemand entre 1872 et 1876.

SA. - DI. 10h-12h / 14h-16h  
Sur inscription : <https://sites.google.com/view/visitesfortificationsurbaines/accueil>  
Dans la limite des places disponibles.





# PLANS



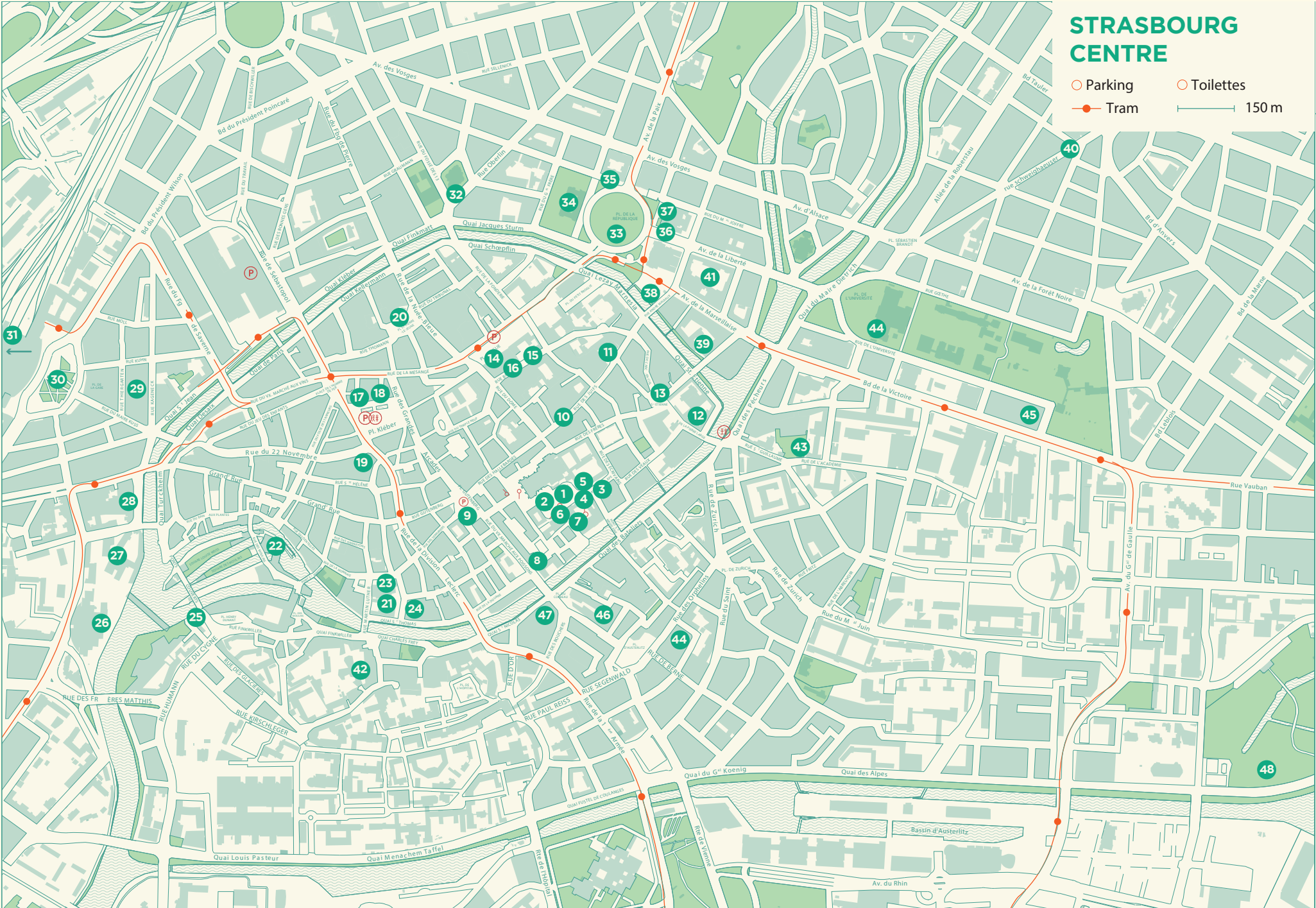
## STRASBOURG

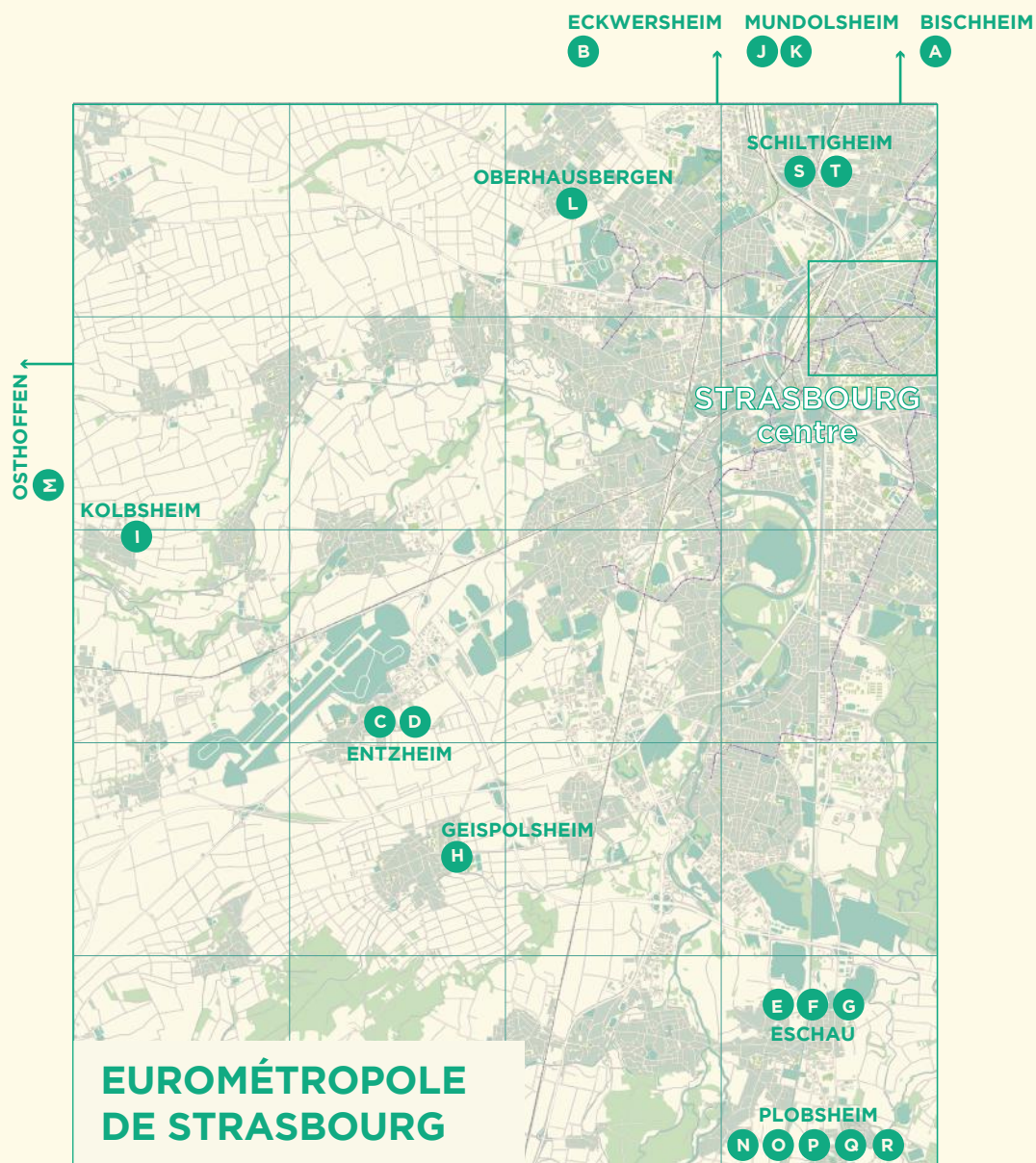
—●— Tram



# STRASBOURG CENTRE

- Parking
- Toilettes
- Tram
- 150 m





## EUROMÉTROPOLE DE STRASBOURG

### 34 PALAIS DU RHIN - DRAC GRAND EST

📍 2 place de la République  
03 88 15 57 13  
<http://www.culturecommunication.gouv.fr/Regions/Drac-Grand-Est>

→ Visite libre de l'ancien palais impérial, au cœur de la Neustadt 🚶

Au siège de la DRAC Grand Est (ministère de la Culture) et de la Commission centrale pour la navigation du Rhin, visitez les anciennes salles d'apparat et les salons de l'empereur et de l'impératrice.

SA. 14h-18h | DI. 10h-18h

→ Visite guidée de l'ancien palais impérial, au cœur de la Neustadt 🚶

Les personnels de la DRAC Grand Est et de la CCNR vous font découvrir par petits groupes les anciennes salles d'apparat et les salons de l'empereur et de l'impératrice.

SA. 14h-18h | DI. 10h-18h  
Départs de visite toutes les 15 à 20 min environ.  
À partir de 6 ans.

→ « Rendez-vous au Palais ! », visite de l'ancien palais impérial pour les jeunes usagers du Pass Culture

Le temps d'une visite, vous serez les invités de l'Empereur !

SA. 18h-19h30  
Sur inscription via l'application Pass Culture uniquement.  
À partir de 15 ans.

### 32 ÉGLISE CATHOLIQUE SAINT-PIERRE-LE-JEUNE

📍 Place Charles de Foucauld  
03 88 32 43 19  
<http://www.paroisse-catholique-stpierre.com>

Découverte d'une église strasbourgeoise au style éclectique et du fonctionnement de son orgue 🚶

Découvrez, seul ou accompagné d'un guide, l'histoire de l'église construite pendant la période allemande (1871-1918) dans la Neustadt. Bénéficiez également d'explications sur l'orgue.

SA. 14h30-15h30 | DI. 14h30-15h30 / 16h30-17h30

### 33 PLACE DE LA RÉPUBLIQUE

📍 Place de la République

Visite guidée de la Neustadt 🚶

Découvrez les bâtiments colossaux de la Neustadt, dont certains font peu neuve.

VE. 10h30-11h30  
Sur inscription : 07 89 62 68 29  
Tarif unique : 9 €

Visite guidée destinée à un public adulte.  
RDV au pied des marches devant le Palais du Rhin - Place de la République.



## 35 DIRECTION RÉGIONALE DES FINANCES PUBLIQUES

📍 4 place de la République  
03 88 25 40 89

### Visite de l'ancienne Trésorerie Générale

Découvrez l'un des bâtiments  
phares de la Neustadt.

SA. 10h-12h / 13h30-16h30

Sur inscription : drfip67.mission-  
communication@dgfip.finances.gouv.fr

## 36 BIBLIOTHÈQUE NATIONALE ET UNIVERSITAIRE DE STRASBOURG (BNUS)

📍 6 place de la République  
03 88 25 28 00  
<http://www.bnu.fr>

Certains créneaux sont sur inscriptions.  
Rendez-vous sur [bnu.fr](http://www.bnu.fr).

### → La BNU, histoire d'une métamorphose

La visite propose de découvrir l'architecture  
surprenante du monument, une  
architecture qui raconte à elle seule  
150 ans de bouleversements en Alsace.

SA. 15h, 17h | DI. 10h, 13h, 14h, 16h  
À partir de 7 ans.

### → Les façades : une balade en compagnie des intellectuels du passé

Découverte de l'histoire de  
l'édifice à travers ses façades.

SA. 13h, 14h, 17h | DI. 15h  
À partir de 7 ans.

### → Les réserves précieuses

Partez à la découverte des  
réserves de l'édifice.

SA. 10h30, 13h, 15h | DI. 17h  
À partir de 7 ans.

### → En coulisses !

Pour découvrir des lieux insolites de la  
BNU, là où les lecteurs ne vont jamais,  
derrière les murs et jusque sous terre...

SA. 10h30, 13h30, 16h  
À partir de 7 ans.

### → L'Art phénicien du Levant et de Méditerranée

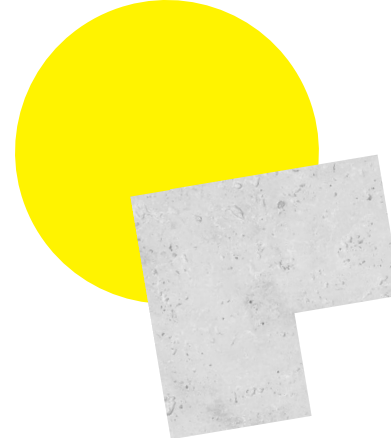
Découvrez un dépôt d'objets du Musée  
du Louvre sur l'Art phénicien.

SA. 16h | DI. 11h  
À partir de 7 ans.

### → Les visites flash (15 mn) Les magasins historiques

En 15 minutes, faites un voyage dans  
le temps et découvrez les magasins  
historiques de la bibliothèque !

SA. 11h30, 12h, 13h15, 14h30, 15h30, 16h30 | DI.  
10h15, 14h15, 16h15  
À partir de 7 ans.



### → Les visites flash (15 mn) Les espaces publics

En 15 minutes, découvrez les différents  
espaces publics de la bibliothèque, les  
services et les collections qu'ils abritent !

DI. 11h30, 15h15, 17h15  
À partir de 7 ans.

### → Exposition Face au nazisme

Visitez librement ou laissez-vous guider  
dans cette exposition autour des  
questions liées à l'arrivée du nazisme en  
1930 mais aussi de la place de l'Alsace  
et de la Moselle au sein du III<sup>e</sup> Reich.

SA. 11h30, 14h, 15h30 | DI. 10h30, 13h30, 15h  
À partir de 10 ans.

### → Atelier de contribution au patrimoine oral

Venez enregistrer quelques mots  
pour la sonothèque Lingua Libre et  
enrichir notre patrimoine oral.

SA. 10h-17h  
À partir de 9 ans.

### → Atelier photo

Découvrez l'atelier photo  
de la bibliothèque.

SA. 11h, 13h30, 15h  
À partir de 7 ans.

### → Atelier de restauration

Venez découvrir les techniques  
de restauration utilisées dans  
l'atelier de la bibliothèque.

SA. 11h, 12h | DI. 10h, 11h15, 14h, 15h15  
À partir de 7 ans.

### → Initiation à la gravure sur gomme (création de tampons sur le thème du Japon)

En famille, à partir de 10 ans, venez  
apprendre à graver vos tampons !  
La gravure sur gomme, quelle  
chouette technique !

SA. 13h30, 16h30  
Atelier animé par *Le Héron Graveur*  
Durée : 2h  
Dès 10 ans.

## 37 LES JOURNÉES DU MATRIMOINE

📍 6 place de la République

### Visite guidée autour des femmes alsaciennes et strasbourgeoises

Grâce à cette visite, découvrez ou  
redécouvrez la ville de Strasbourg à travers  
l'histoire des femmes alsaciennes !

SA. - DI. 10h30-12h15 / 14h30-16h15  
Se présenter 5 min avant le début devant la BNU.  
Ne pas hésiter à emporter une casquette et une  
gourde d'eau.



### 38 MUSÉE TOMI UNGERER CENTRE INTERNATIONAL DE L'ILLUSTRATION

📍 2 avenue de la Marseillaise  
03 68 98 51 60  
<http://www.musees.strasbourg.eu>

→ Visite libre des collections du Musée Tomi Ungerer 🗺️ 🗺️ 🗺️

Visitez librement les collections résultant de plusieurs donations effectuées depuis 1975 par Tomi Ungerer à sa ville natale.

SA. - DI. 10h-18h

→ Visite « Tomi pour tous » 🗺️ 🗺️ 🗺️ 🗺️

Une visite pour faciliter l'accès de tous les publics aux albums pour enfants de Tomi Ungerer, en toute autonomie.

SA. - DI. 10h-18h

→ Visites « coups de projecteurs » 🗺️ 🗺️ 🗺️ 🗺️

Visite focus des collections du musée et de l'exposition "Les Métamorphoses de Tomi Ungerer".

SA. 10h30-11h | DI. 11h30-12h

### 39 LYCÉE INTERNATIONAL DES PONTONNIERS

📍 1 rue des Pontonniers  
03 88 37 15 25  
<http://www.lyc-sections-internationales-strasbourg.ac-strasbourg.fr>

Visite guidée du lycée international 🗺️

À la découverte du lycée des Pontonniers, manifeste du renouveau de l'architecture régionale au cœur de la Neustadt.

DI. 14h-15h30  
Sur inscription : 03 88 37 15 25  
Groupe limité à 20 personnes.  
Départ des visites toutes les 15 min.

### 40 CERCLE GÉNÉALOGIQUE D'ALSACE

📍 41 rue Schweighaeuser  
03 67 07 03 70  
<http://www.alsace-genealogie.com>

Le Cercle généalogique d'Alsace vous ouvre ses portes

Apprenez-en plus sur les recherches généalogiques en Alsace lors de ces portes ouvertes, et trouvez de l'aide en bibliothèque pour vos propres recherches.

SA. - DI. 14h-18h  
À partir de 12 ans.

### 41 THÉÂTRE NATIONAL DE STRASBOURG

📍 1 avenue de la Marseillaise  
03 88 24 88 00  
<http://www.tns.fr>

Visite de l'ancien conservatoire de la ville

Partez à la découverte de la riche histoire de l'ancien palais de la Diète.

SA. - DI. 10h30-11h45 / 15h-16h15 / 20h-21h15  
Sur inscription : <https://bit.ly/EPTNS2022>

### 42 THÉÂTRE DE LA CHOUCROUTERIE

📍 20 rue Saint-Louis  
03 88 36 07 28  
<http://www.theatredelachouc.com>

→ Festival Babel Water 🗺️

Profitez d'un concert multi-artistes et multi-culturel : venez chanter le platt, l'alsacien, l'anglais, et bien d'autres !

SA. 20h30-22h  
Tarif unique : 15 € Caisse du soir  
[https://billetterie.theatredelachouc.com/spectacle?id\\_spectacle=70000404&lng=1](https://billetterie.theatredelachouc.com/spectacle?id_spectacle=70000404&lng=1)

→ Jeu de piste en famille

En famille, venez-vous mettre à l'épreuve et découvrir le théâtre de façon ludique !

DI. 10h-16h  
Parcours autonome.

→ Visite guidée du Théâtre de la Choucrouterie 🗺️

De la fabrique de choucroute à la fabrique du rire : découvrez un théâtre unique en plein cœur de Strasbourg.

DI. 11h-11h30 / 14h-14h30  
Sur inscription : [clemence@theatredelachouc.com](mailto:clemence@theatredelachouc.com)

→ Atelier d'insultes en alsacien 🗺️

La langue alsacienne regorge de créativité... et vous aussi. Venez découvrir ou créer vos insultes en alsacien, avec Guy Riss et Nathalie Muller.

DI. 12h-12h30 / 15h-15h30  
Sur inscription : [clemence@theatredelachouc.com](mailto:clemence@theatredelachouc.com)  
Places limitées.  
À partir de 18 ans.

### 43 HAUTE ÉCOLE DES ARTS DU RHIN (HEAR)

📍 1 rue de l'Académie  
<http://www.hear.fr>

→ Visites guidées des ateliers historiques menées par des diplômé-es de l'école

L'établissement vous propose des visites guidées de ses ateliers historiques. Découverte libre de la façade « Art Nouveau » depuis le jardin.

SA. - DI. 14h-18h  
Sur inscription en ligne : <https://my.weezevent.com/journees-europeennes-du-patrimoine-2022>  
À partir de 18 ans.

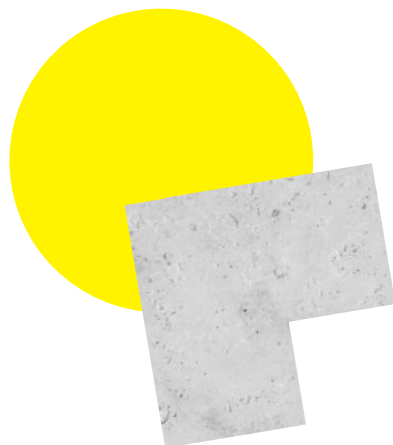
### 44 ÉGLISE ÉVANGÉLIQUE LUTHÉRIENNE DE LA CROIX

📍 6A place d'Austerlitz  
03 88 36 27 34  
<http://eglise.lutherienne.free.fr>

→ Découverte des vitraux de l'église de la place d'Austerlitz 🗺️

Venez visiter, librement ou en compagnie d'un guide, l'église afin de découvrir ses vitraux.

VE. 17h30-18h30 | SA. 9h30-12h30 / 14h-18h  
DI. 16h30-18h30  
Plateau ou dons nominaux bienvenus pour la préservation des vitraux.  
[strasbourg@eglise-lutherienne.org](mailto:strasbourg@eglise-lutherienne.org)



## 45 ÉGLISE DES DOMINICAINS

📍 41 boulevard de la Victoire  
03 88 21 24 12

### Visite de l'église néo-romane rénovée

Venez découvrir librement l'église du couvent des Dominicains et son riche mobilier.

SA. - DI. 9h-19h

## 46 COUR DU CORBEAU

📍 6 rue des Couples  
<https://www.cour-corbeau.com>

### Visite guidée d'un superbe hôtel du XVI<sup>e</sup> siècle

Si la Cour du Corbeau vous était contée...

DI. 11h-12h / 12h-13h

Sur inscription : [c.huillier@sogeho.com](mailto:c.huillier@sogeho.com)

## 47 MUSÉE ALSACIEN

📍 23-25 quai Saint-Nicolas  
03 68 98 51 60  
<http://www.musees.strasbourg.eu>

### Visite libre d'un musée consacré à la vie alsacienne traditionnelle

Découvrez le musée, son mobilier, ses costumes, sa céramique populaire, ses moules à gâteaux, ses jouets, son imagerie religieuse et profane ainsi que des reconstitutions d'intérieurs.

SA. - DI. 10h-18h

### → Visites « coups de projecteurs »

Découvrez le musée à travers des visites se concentrant sur des thématiques spécifiques.

SA. - DI. 10h30-10h50 / 11h-11h20 / 11h30-11h50 / 15h-15h20 / 15h30-15h50 / 16h-16h20

### → « L'accrochage, nouvelles pistes » : visite commentée



Venez profiter de visites commentées sur l'accrochage et son évolution.

DI. 10h-11h

## 48 PARC DE LA CITADELLE

📍 Parc de la Citadelle

### Visite guidée d'un parc et de sa citadelle

Venez redécouvrir la citadelle, son histoire et son environnement ! Bastion de la défense, elle abrite aujourd'hui un parc pour le bonheur des enfants et des promeneurs. Mais d'où vient-elle ?

SA. 14h30-15h30

Sur inscription : 06 26 24 74 55

## 49 PARC DES ROMAINS

📍 2 route des Romains  
03 68 98 73 36

### Balade-promenade dans un faubourg datant de l'Antiquité

Les habitants et participants sont invités à découvrir le faubourg de Koenigshoffen au gré d'histoires, de souvenirs, de chansons, d'anecdotes... liés à différents lieux du quartier.

DI. 14h30-16h30

RDV au Parc des Romains.

Fin de la balade au Parc Gruber, 91 route des Romains.

## 50 MAISON DE PROJETS

📍 91 Route des Romains

### → Visite historique du Parc Gruber et ateliers participatifs de teinture naturelle

L'Atelier NA (collectif d'architecture) et le collectif Bouillon invitent à une visite commentée sur l'histoire du parc Gruber, de l'ancienne brasserie à sa place dans le quartier aujourd'hui. À l'issue de la visite, sont proposés des ateliers de teinture naturelle en encre à mordant, à base de plantes locales qui permettront de teindre des tissus destinés à l'aménagement de la Maison des projets.

SA. 14h, 15h, 16h

### → « Dans l'œil du Docteur Schmidt », un montage inédit réalisé par Sophie Desgeorge à partir des collections de MIRA

Pierre Schmidt était un fervent écologiste des Rieds et des forêts du Rhin qu'il a patiemment fixés sur objectifs. Nous lui devons des milliers de photographies et de films, trésors de précision et de technique, ode à cette nature fragile et menacée. MIRA, Cinémathèque régionale numérique, conserve 94 de ses films des années 1950 à 1970, et en propose un montage commenté inédit.

DI. 10h30-10h55

Sur inscription : [contact@miralsace.eu](mailto:contact@miralsace.eu)

Les collections de MIRA : [www.miralsace.eu](http://www.miralsace.eu)

## 51 TOUR DU SCHLOESSEL

📍 Rue de la Rotlach - Rue du Schnokeloch

### Projection « Mon quartier inoubliable »

Jeunes et aînés vous invitent à plonger dans des histoires vécues de la Tour du Schloessel et son quartier : vidéos-portraits, partage d'anecdotes à écouter ou à raconter.

SA. 15h30-18h



## 52 JARDIN PARTAGÉ SAINT-GALL

📍 Chemin du Marais Saint-Gall

### La petite et la grande histoire du Marais Saint-Gall

Les associations PAR Enchantement et Germes d'espoir vous invitent à vous plonger dans l'histoire de leur jardin grâce à des photos, des cartes anciennes, des conférences et des interviews. Les plus courageux d'entre vous pourront également participer à un petit projet de fouille pour en apprendre plus sur l'histoire récente du site, que ce soit sur le plan historique, pédologique ou plus largement naturel.

SA. – DI. 10h-18h  
Conférence SA. 16h

## 53 ÉGLISE ET FOYER SAINT-ARBOGAST

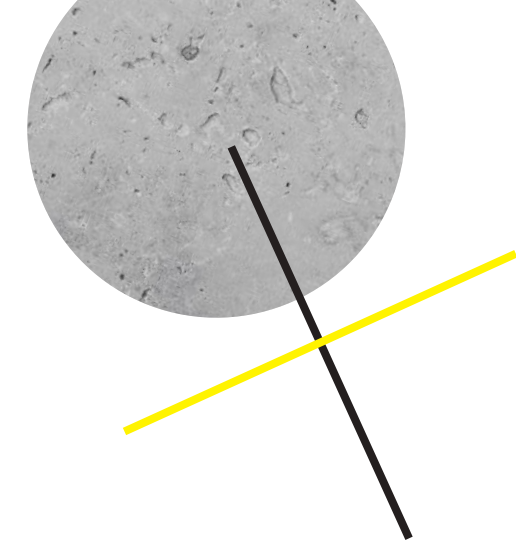
📍 8 rue des Mérovingiens  
03 88 30 09 52

→ L'église et le foyer Saint-Arbogast fêtent leur reconnaissance en tant que Monuments Historiques

L'église et le foyer Saint-Arbogast ont été inscrits au titre des Monuments Historiques par arrêté préfectoral du 4 mai 2022 au motif que : « l'église illustre la rareté de l'architecture précaire de glacis et avec le foyer construit à partir d'un manège militaire présentent les caractéristiques d'un ensemble paroissial de faubourg ».

→ Visites commentées et illustrées des deux édifices

SA. 14h30-15h15 / 15h30-16h15 | DI. 10h-10h45 / 14h30-15h15 / 15h30-16h15  
RDV à l'arrière de l'église.



→ Visite libre (guide illustré) du foyer

SA. 14h-16h30 | DI. 10h-12h30 / 14h-17h30

→ Exposition « Vivre à la Montagne-Verte, 1850-1950 » au foyer

SA. 14h-16h30 | DI. 10h-12h30 / 14h-17h30

→ Visite libre (guide illustré) de l'église

SA. 14h-16h30 | DI. 10h-12h30 / 14h-17h30

→ Exposition « Histoire d'une paroisse : Saint-Arbogast » à l'église

SA. 14h-16h30 | DI. 10h-12h30 / 14h-17h30

→ Concert de l'ensemble musical « Rhinwaggés » au foyer

SA. 17h-18h  
RDV au foyer, salle F-X Martz.  
Corbeille à la fin du concert.

→ Dégustation d'un vin médiéval « l'hypocras » et d'une bière d'abbaye au foyer

SA. 14h30-18h | DI. 10h-12h30 / 14h-17h30  
Buvette du foyer payante.

## 54 ÎLE COLÉO-GUTENBERG

📍 Rue des Imprimeurs

Ateliers et découvertes  
« Une journée avec Gutenberg »

Venez célébrer les inventions de Gutenberg et participez à des ateliers proposés par l'Espace Européen Gutenberg.

SA. 14h-18h  
À partir de 6 ans.

## 55 SQUARE ROBERT KUVEN

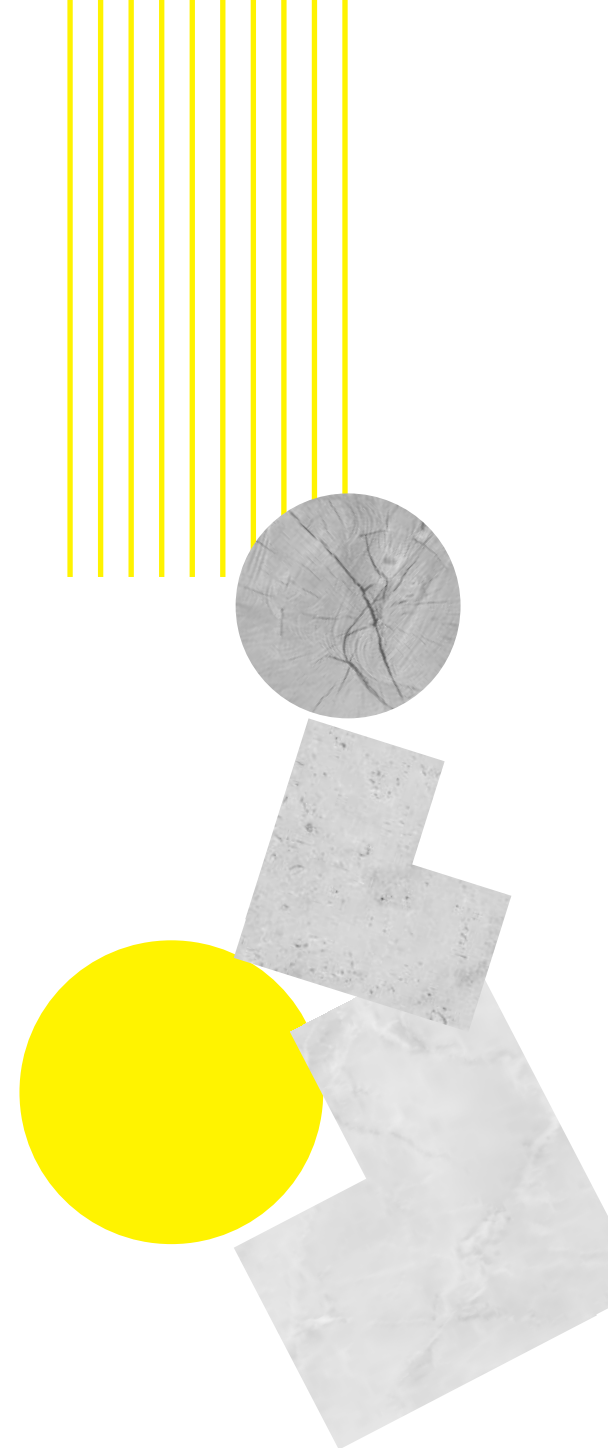
📍 Square Robert Kuvén

À l'Elsau, un paradis vert dans mon quartier

À l'Elsau, la nature prend de multiples formes et cela commence sous nos pieds. Lieux de biodiversité, de cultures nourricières, lieux de rencontre et de détente, la nature s'adapte à différentes fonctions. Solenville et Éco-Quartier Strasbourg vous invitent à regarder la nature au travers de ce que racontent les sols grâce à des anecdotes et de petites expériences ludiques.

Les enfants de moins de 12 ans doivent être accompagnés d'un adulte.

SA. 14h-16h30  
Sur inscription : [association@ecoquartier-strasbourg.fr](mailto:association@ecoquartier-strasbourg.fr)  
RDV au Gazebo.



## 56 QUARTIER DE CRONENBOURG

📍 1 route Marcel Proust

**Balade nature à Cronenbourg :  
Trame verte et patrimoine  
du quartier historique**

La ville vous propose de (re)découvrir le quartier de Cronenbourg à travers son patrimoine végétal et historique.

SA. 14h30-16h30

Pensez à prévoir de l'eau.

RDV à l'arrêt de tram Saint-Florent (lignes A et D).

## 57 BRASSERIE PERLE

📍 10 place de l'Abattoir  
06 89 84 30 41

**« Une bière à l'édifice », visite du  
chantier de la nouvelle brasserie**

La Brasserie Perle vous invite à visiter le chantier de sa brasserie - biergarten : un bâtiment passif et exigeant.

SA. 12h-21h

## 58 ESPACE CRO-WORK-IN

📍 31 route de Mittelhausbergen  
<https://cro-work-in.fr>

**À la découverte des herbes simples,  
un patrimoine en danger** &

Redécouvrez l'espace d'un instant les simples, ces « mauvaises herbes » dont les bienfaits se transmettaient de génération en génération.

SA. 14h-17h

Tarif unique : 2,50 €

Sur inscription : <http://www.promah-mg.fr>

Prévoir un crayon.

Durée : 15 min

À partir de 3 ans.

## 59 LES PERCUSSIONS DE STRASBOURG

📍 15 place André Maurois  
<http://www.percussionsdestrasbourg.com>

**Visite guidée d'un vaste  
instrumentarium** &

Venez découvrir le fruit de 60 ans de concerts, de tournées et d'inventivité !

DI. 10h-18h

Sur inscription : [rp@percussionsdestrasbourg.com](mailto:rp@percussionsdestrasbourg.com) 03 88 27 75 04

À partir de 3 ans.

## 60 QUARTIER DE HAUTEPIERRE

📍 15 avenue Cervantès

**Balade nature au cœur de  
Hautepierre : personnalités  
inspirantes au fil des mailles**

La ville vous propose de (re)découvrir le quartier de Hautepierre à travers son patrimoine végétal et d'échanger sur la place de la nature en ville.

DI. 14h30-16h30

Pensez à prévoir de l'eau.

RDV à l'arrêt de tram Cervantès (ligne A).

## 61 QUARTIERS DE POTERIES ET HOHBERG

📍 21 avenue François Mitterrand  
06 89 08 86 24

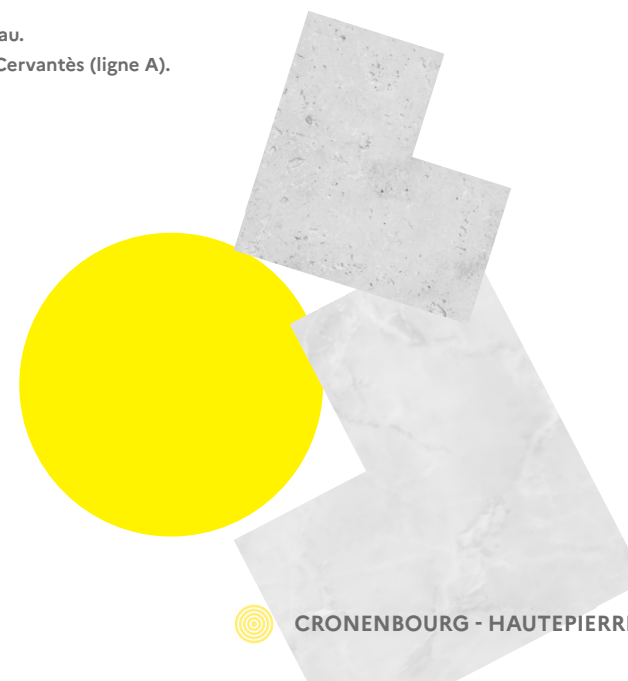
**Balade nature à travers les parcs  
et cœurs d'îlots confidentiels  
des Poteries et du Hohberg**

La ville vous propose de (re)découvrir plusieurs de ses quartiers à travers son patrimoine végétal et d'échanger sur la place de la nature en ville.

DI. 10h30-12h30

Prévoir de l'eau.

RDV à 10h30 sur le parvis du lycée Marcel Rudloff.





## 62 PARLEMENT EUROPÉEN BÂTIMENT LOUISE WEISS

📍 1 allée du Printemps  
<http://www.europarl.europa.eu/strasbourg>

Circuit découverte du Parlement européen : édition spéciale  
« Bibliothèques idéales » 🗺️

Plongez au cœur de la démocratie européenne et découvrez le plus grand parlement transnational du monde. Profitez également du festival de littérature et de culture organisé dans nos locaux !

SA. - DI. 9h30-12h / 13h-18h  
Une pièce d'identité en cours de validité (carte d'identité ou passeport) est requise pour entrer au Parlement européen.

## 63 LIEU D'EUROPE - VILLA KAYSERSGUET

📍 8 rue Boecklin  
<http://www.lieudeurope.strasbourg.eu>

→ Visite guidée du domaine du « Kaysersguet » 🗺️

Notre équipe vous guidera dans ce lieu, qui est comme un fragment d'histoire à lui tout seul !

SA. - DI. 15h-17h  
Sur inscription : [lieudeurope@strasbourg.eu](mailto:lieudeurope@strasbourg.eu),  
03 68 00 09 10

→ Visite (Im)pertinente de Mademoiselle Maria.K 🗺️

Partez à la découverte des statues du domaine.

DI. 17h-18h30  
Sur inscription : [lieudeurope@strasbourg.eu](mailto:lieudeurope@strasbourg.eu),  
03 68 00 09 10

→ Le FabLab des Ateliers Éclairés autour du Quartier Européen

Cet atelier ludique vous permettra tout à la fois de vous informer, d'expérimenter des outils numériques et de repartir avec vos bâtiments européens préférés !

SA. 14h-17h  
Sur inscription : [lieudeurope@strasbourg.eu](mailto:lieudeurope@strasbourg.eu),  
03 68 00 09 10

→ Concert « Alla periferia »

Le collectif strasbourgeois Love Music, vous propose un concert réalisé en collaboration avec des jeunes créateurs du monde entier.

SA. 17h-19h  
Sur inscription : [lieudeurope@strasbourg.eu](mailto:lieudeurope@strasbourg.eu),  
03 68 00 09 10

## 64 QUARTIER EUROPÉEN

📍 Palais de l'Europe, avenue de l'Europe  
03 88 52 28 28  
<http://www.visitstrasbourg.fr>

Découverte des bâtiments remarquables du quartier européen

Profitez d'un parcours qui permettra la présentation extérieure des Palais de l'Europe, Palais des droits de l'homme, Parlement européen, Pharmacopée européenne...

SA. 14h30-16h  
RDV sur le parvis du Conseil de l'Europe.

## 65 PARC DE L'ORANGERIE

📍 Avenue de l'Europe  
03 68 98 73 36

Visite guidée  
« Le parc de l'Orangerie »

Venez découvrir le romantique parc de l'Orangerie. Poumon de la ville de Strasbourg, ce parc abrite la rencontre entre les habitants, la nature, l'architecture et l'art contemporain.

DI. 10h-11h30  
Sur inscription : <https://visiteorangerie.eventbrite.fr>  
RDV devant le pavillon Joséphine, côté Conseil de l'Europe.  
À partir de 15 ans.

## 66 ÉGLISE PROTESTANTE DE LA ROBERTSAU

📍 88 rue Boecklin  
03 88 31 13 39

Découverte d'une église du XIX<sup>e</sup> siècle 🗺️

Venez visiter un bel exemple architectural de type villageois, construit dans un style néogothique sobre, datant de la fin du XIX<sup>e</sup> siècle.

SA. 9h-18h | DI. 11h-18h

## 67 QUARTIER DE LA ROBERTSAU

📍 17 rue Boecklin

À la découverte des sols, premier patrimoine de l'humanité

Le programme de sciences participatives SOLenVILLE propose d'arpenter la Robertsau et d'échanger avec diverses personnes ressources pour croiser petite et grande Histoire.

Notre fil directeur : les fonctions des sols et les relations, pas toujours apaisées, que nous entretenons avec eux.

DI. 9h-11h30  
Sur inscription : [contact.solenville@gmail.com](mailto:contact.solenville@gmail.com)  
Plus d'infos : [www.facebook.com/solenville](http://www.facebook.com/solenville)  
RDV à l'arrêt de tram Boecklin, ligne E

## 68 MAISON ALSACIENNE

📍 2 rue des Fleurs

Visite du chantier de restauration d'une maison alsacienne du XVII<sup>e</sup> siècle

Le propriétaire des lieux et l'architecte du projet vous conteront l'histoire de cette maison, dernier témoin de l'architecture rurale du XVII<sup>e</sup> siècle de la Robertsau et les exigences fixées pour le projet de restauration de grand envergure en cours.

SA. 13h30, 15h, 16h30 | DI. 10h, 11h, 13h30, 15h, 16h30

## 69 LES ATELIERS ÉCLAIRÉS

📍 4 rue de la Coopérative  
07 82 36 75 13  
<https://www.lesatelierseclairés.com>

### Le festival COLORS célèbre l'art urbain et contemporain

Nos artistes bombardent le quotidien de couleurs dans un espace immersif.

SA. - DI. 11h-19h

## 70 ARCHIVES DE LA VILLE ET DE L'EUROMÉTROPOLE DE STRASBOURG

📍 32 avenue du Rhin  
<http://www.archives.strasbourg.eu>

### → Visite des coulisses des Archives

Lors d'une visite guidée exclusive, découvrez les coulisses des Archives, ses documents et plus de mille ans d'histoire alsacienne et strasbourgeoise.

VE. 10h15-11h15 / 12h30-13h30 / 15h-16h / 17h-18h

Sur inscription :  
[archives-mediation@strasbourg.eu](mailto:archives-mediation@strasbourg.eu),  
03 68 98 51 10

20 places disponibles par créneau.  
À partir de 6 ans.

### → En route en salle de lecture 📖

Au cours de cet atelier d'initiation, vous découvrirez le fonctionnement de la salle de lecture et des inventaires à travers une sélection de documents, présentés et commentés par un(e) archiviste.

VE. 10h30-11h15 / 14h-14h45 / 15h15-16h / 16h30-17h15

Sur inscription :  
[archives-mediation@strasbourg.eu](mailto:archives-mediation@strasbourg.eu),  
03 68 98 51 10

12 places disponibles par créneau.  
À partir de 10 ans.

### → « Job dating » : à la rencontre des métiers des Archives 📖

Les Archives c'est aussi une très grande diversité de métiers. Venez découvrir ces métiers et les professionnels lors du job dating des Archives de Strasbourg !

VE. 14h-16h  
À partir de 8 ans.

### → Atelier « Docs remarquables » 📖

Découvrez une sélection de documents remarquables et inédits, parfois vieux de près de mille ans ou d'autres, étonnants, qui vous seront présentés par un(e) archiviste.

VE. 10h-18h  
À partir de 5 ans.

## 71 ARCHIVES D'ALSACE SITE DE STRASBOURG

📍 6 rue Philippe Dollinger  
03 69 06 73 06  
<http://archives.bas-rhin.fr>

### → Visite commentée d'archives dans une dimension durable : le dévoilement de trésors écrits pluriséculaires méconnus 📖

Dans une société où tout va trop vite, venez prendre le temps de découvrir des documents emblématiques de l'histoire et de la culture de la région, du VIII<sup>e</sup> siècle à nos jours.

SA. - DI. 14h-15h / 15h30-16h30  
Sur inscription :  
[ArchivesAccueil@alsace.eu](mailto:ArchivesAccueil@alsace.eu), 03 69 09 73 06  
À partir de 7 ans.

### → Exposition « Par'Chemins et Châteaux : vivre en Alsace aux XII<sup>e</sup> et XIII<sup>e</sup> siècles » 📖

Découvrez la version itinérante de l'exposition 2022 des Archives d'Alsace.

SA. - DI. 14h-18h  
À partir de 10 ans.

### → Spectacle « Par'Chemins et Châteaux : archives à voix haute » 📖

« Oui, oui, vous avez bien oui, mes Dames et mes Sieurs, c'est bien PAR ici, le CHEMIN, je dirais même qu'ici, c'est le PAR-CHEMIN. Oui ? Vous me suivez ? »...

SA. 18h-19h | DI. 16h-17h  
Public familial.  
À partir de 10 ans.

### → La vengeance de Saint Cyriaque : escape game aux Archives

1122, un conflit financier oppose l'abbé d'Altorf au chevalier Otton. En punition, le patron de l'abbaye, Saint Cyriaque, frappe le chevalier récalcitrant de claudication !

SA. 17h-17h45 | DI. 16h-16h45  
Sur inscription :  
[ArchivesAccueil@alsace.eu](mailto:ArchivesAccueil@alsace.eu), 03 69 06 73 06  
De 6 à 18 joueurs.  
À partir de 10 ans.

## 72 MÉDIATHÈQUE ANDRÉ MALRAUX

📍 1 Presqu'île André Malraux  
03 88 45 10 10  
<http://www.mediatheques.strasbourg.eu>

### Exposition : l'Amour dans tous ses éclats, manuscrits illustrés et livres d'artiste

Le Pôle Patrimoine & Illustration vous propose un panorama des grandes étapes amoureuses, via ses plus beaux manuscrits illustrés et livres d'artiste.

SA. 10h-19h  
Sur inscription : 03 88 45 10 10  
Départ des visites guidées à 10h, 14h et 17h.  
À partir de 10 ans.

### Spectacle « Divines »

Découvrez un spectacle de cartomancie amoureuse de la Compagnie Moska.

SA. 15h-16h  
À partir de 8 ans.

## 73 ÉCOQUARTIER DANUBE

📍 16 Rue Edmond Michelet

### Visite ÉcoQuartier Danube

Conçu dans une démarche d'urbanisme durable, ce nouveau quartier a constitué un terrain d'expérimentation pour différents projets d'habitat écologique, dont 6 projets d'habitat participatif.

SA. 18h-19h30  
Sur inscription :  
<https://ecoquartierdanube.eventbrite.fr>  
RDV devant l'entrée de la Tour Elithis.

## 74 PROJET DEUX-RIVES

📍 1 rue de la Coopérative

### Visite guidée : Les Deux-Rives à vélo

Cette visite à vélo propose de découvrir l'ancien patrimoine portuaire et le projet urbain des Deux-Rives. Nouveaux lieux d'habitations et de loisirs, sites industriels réhabilités défileront sous vos yeux.

SA. 17h30-19h  
Sur inscription : 06 72 96 54 98  
Le tour est adapté à un public large, jeune public compris.  
Veillez à venir avec votre propre vélo.  
RDV devant le conservatoire (Cité de la Musique et de la Danse), 1 place Dauphine.



## 75 QUARTIER NEUDORF

📍 Place du Marché

### Circuit-découverte de Neudorf et de son patrimoine ancien, à pied ou à vélo

L'association des résidents et amis de Neudorf (ARAN) vous propose deux circuits de découverte, l'un à vélo, l'autre à pied afin de découvrir le quartier.

SA. 10h-12h | DI. 10h-12h30

Pour les 2 circuits, RDV place du Marché près du plan du quartier à 10h.

Venir en vélo le samedi.

## 76 FOYER DE LA JEUNESSE CHARLES FREY

📍 1 place Henri Will  
07 62 74 81 92

<https://www.foyer-charles-frey.fr>

### Découverte d'un foyer de jeunesse avec un parcours extérieur

Découvrez la salle des fêtes du foyer et la salle Sieradzki avec la statue du « Meiserlocker » avec une projection de films d'archives de 1960 à 1966 et une visite des cours extérieures.

SA. - DI. 14h-18h

Sur inscription par mail :

[biblio.enfants@foyercharlesfrey.fr](mailto:biblio.enfants@foyercharlesfrey.fr)

À partir de 3 ans.

## 77 CARROSSERIE HH SERVICES

📍 2 rue du Rhin Napoléon  
<http://www.carrosserie-hh.com>

### Visite d'un atelier de restauration de carrosseries automobiles &

La carrosserie HH Services, spécialisée en restauration de véhicules de collection, ouvre ses portes afin de présenter le savoir-faire du carrossier tôlier-formeur.

SA. - DI. 10h-18h

## 78 SIÈGE DES PORTS

📍 1 rue du Port du Rhin

### Balade à vélo à la découverte du patrimoine industriel : « Stras'N'Bike »

Partez à la découverte de l'espace portuaire de Strasbourg, de son patrimoine industriel et culturel, à travers une balade à vélo.

DI. 8h-17h

Sur inscription possible sur internet, et sur place le jour J : 6 € et gratuit pour les - de 14 ans accompagnés d'un adulte.

Prévoir son vélo ou location payante possible sur place : <https://strasnbike.eu>

À partir de 10 ans.

## 79 UNION SOCIALE - RÉSERVES DES MUSÉES

📍 14 rue du Port du Rhin  
03 68 98 50 00

<https://musees.strasbourg.eu>

### Visites commentées des réserves de l'édifice

Découvrez les réserves du pôle d'étude et de conservation des musées de la ville.

SA. - DI. 14h-15h / 15h-16h

### Ateliers de démonstration liés aux réserves des musées

Découvrez différents ateliers de démonstration mettant en avant les réserves conservées dans l'édifice.

SA. - DI. 14h30-17h

## 80 BÂTIMENT D'HONNEUR DE L'HÔPITAL LYAUTÉY

📍 1 rue des Canonnières  
03 90 40 42 55  
<https://www.strasbourg.eu>

### D'un ancien hôpital militaire à un tiers-lieu au bénéfice des habitants

Venez découvrir, accompagné d'un guide historien, l'histoire du bâtiment d'honneur de l'ancien hôpital militaire fermé en 1996.

SA. 9h-10h / 10h-11h / 11h-12h / 13h-14h / 14h-15h / 15h-16h

Sur inscription : <https://www.eventbrite.com/e/journees-europeennes-du-patrimoine-visite-hopital-lyautey-tickets-387515207417>

Se munir de chaussures fermées.

À partir de 5 ans.

## 81 ÉGLISE PROTESTANTE DU NEUHOF-STOCKFELD

📍 36 route d'Altenheim  
03 88 79 37 56

### Exposition : « Les repas dans la Bible » &

Il est beaucoup plus question de repas dans la Bible que de prières. De tout temps, le repas est le lieu de la rencontre, du partage, du débat, pour se nourrir, accueillir et réfléchir...

SA. - DI. 10h-19h

### Une église de 1852 ouvre ses portes

Visitez une église de faubourg et découvrez ses vitraux figuratifs et son orgue Stier-Mockers. Un moment musical est prévu dimanche à 17h.

SA. - DI. 10h-18h



## 82 CIMETIÈRE SUD

📍 184 rue du Rhin Tortu  
03 68 98 92 01  
<https://www.strasbourg.eu/deces-dans-ma-famille>

### Balade théâtrale « Celles d'en-dessous »

Le service Funéraire et cinq comédiennes proposent de faire revivre 5 femmes remarquables inhumées dans le cimetière, le temps de la balade-représentation.

SA. 10h-11h30 / 15h-16h30

Les enfants devront être accompagnés d'un adulte référent.

## LE 5<sup>e</sup> LIEU

Le 5<sup>e</sup> Lieu est un espace ouvert à tous-tes pour permettre de (re)découvrir la Ville de Strasbourg à travers son patrimoine, son architecture et sa vie culturelle. Ce lieu ressource est ainsi envisagé comme un point de départ invitant à découvrir la ville, son histoire, ses richesses et ses structures culturelles grâce à une offre complète : renseignements et conseils, billetterie spectacles, parcours d'exposition, programmation culturelle et éducative, point de vente de produits culturels.

## STRASBOURG, VILLE D'ART ET D'HISTOIRE

Strasbourg s'est vu décerner le label Ville d'art et d'histoire par le ministère de la Culture en novembre 2013. Dans ce cadre, la Ville met en œuvre des actions de sensibilisation au patrimoine, à l'architecture et au paysage auprès de tous les publics. Le projet prévoit la diffusion d'outils de médiation et de découverte, l'organisation d'animations, de visites, d'ateliers pédagogiques et de conférences. Les « Rendez-vous », programmation culturelle dans le cadre du label, vous invitent également toute l'année à la découverte de Strasbourg.

## GRANDE-ÎLE ET NEUSTADT SUR LA LISTE DU PATRIMOINE MONDIAL DE L'UNESCO

L'inscription sur la liste du patrimoine mondial de la Grande-Île en 1988 puis en 2017, l'inscription du bien étendu sur la liste du patrimoine mondial nous rappellent que l'ensemble urbain formé par la Grande-Île et la Neustadt incarne l'histoire bimillénaire de Strasbourg, ville rhénane et européenne. Son architecture et son urbanisme, véritables empreintes de l'histoire, témoignent de la dimension

européenne de Strasbourg et de la force du lien qui scelle le destin commun des identités française et germanique.

## LE LABEL DU PATRIMOINE EUROPÉEN

Le label est destiné à attirer l'attention sur des sites ayant joué un rôle essentiel dans l'histoire, la culture et le développement de l'Union européenne et l'Europe, et à mettre en lumière leur dimension européenne par des activités d'information et d'éducation. L'objectif est le renforcement d'un sentiment d'appartenance des citoyens, en particulier des jeunes, aux valeurs européennes. Le quartier européen de Strasbourg, site urbain qui répond parfaitement aux critères de l'Union européenne, a été labellisé en 2016.

## LE PATRIMOINE CULTUREL IMMATÉRIEL DE L'UNESCO

À l'ombre de la cathédrale de Strasbourg, la Fondation de l'Œuvre Notre-Dame, mémoire du monument, consacre quotidiennement ses ressources et ses savoir-faire à la sauvegarde et au rayonnement de l'édifice. En 2020, l'UNESCO a reconnu les savoir-faire de la Fondation et de 17 ateliers d'Europe en inscrivant sur le Registre des bonnes pratiques de sauvegarde du Patrimoine culturel immatériel les « Techniques artisanales et les pratiques coutumières des ateliers de cathédrales, ou Bauhütten, en Europe : savoir-faire, transmission, développement des savoirs, innovation ».



# CRÉDITS

Les Journées européennes du patrimoine sont organisées par le ministère de la Culture.

L'ensemble des événements est consultable sur : [journeesdupatrimoine.culture.gouv.fr](https://journeesdupatrimoine.culture.gouv.fr)

p. 13, 20, 22 : **Jérôme Dorkel**, Ville et Eurométropole de Strasbourg  
p. 38 : **Patrick Bogner**, Ville et Eurométropole de Strasbourg

Visuel national :  
**Rimasùu Studio**

Conception du guide :  
**Agence REYMANN**

Ce programme a été établi à partir des données fournies par la DRAC Grand Est le 1<sup>er</sup> août 2022. Certains événements peuvent avoir été mis à jour depuis.

Le programme complet (modalités, liens d'inscription, etc.) est consultable sur : [journeesdupatrimoine.culture.gouv.fr](https://journeesdupatrimoine.culture.gouv.fr).

Toute manifestation est soumise à l'évolution du contexte sanitaire. Le respect des gestes barrières et le port du masque peuvent être recommandés pour certaines manifestations.

Dans le cadre du plan VIGIPIRATE, certains contrôles pourront être effectués.

Tous les événements avec inscription sont soumis à réservation obligatoire.

Document réalisé par le 5<sup>e</sup> Lieu / Service Action culturelle / Direction de la Culture.



**VILLE ET EUROMÉTROPOLE  
DE STRASBOURG**  
1 PARC DE L'ÉTOILE  
67076 STRASBOURG CEDEX

**WWW.STRASBOURG.EU/JEP**



Organisation  
des Nations Unies  
pour l'éducation,  
la science et la culture



Strasbourg  
Grandville et Neustadt  
Inscrit sur la Liste du patrimoine mondial  
en 1986, étendu en 2017



FONDATION  
DE L'ŒUVRE NOTRE-DAME,  
Strasbourg

UNESCO,  
Patrimoine culturel  
immatériel

